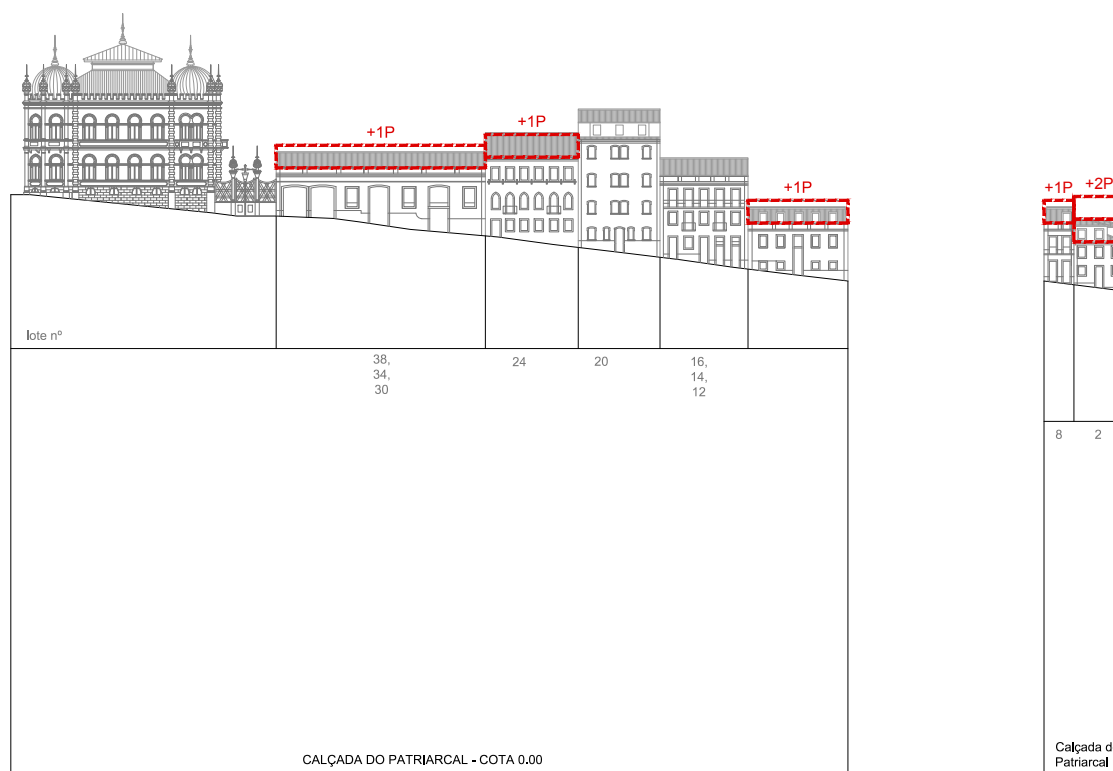



CALÇADA DO PATRIARCAL




-  edifícios existentes + 1 piso
-  edifícios existentes + 2 pisos
-  edifícios existentes + 3 pisos
-  edifícios existentes + 4 pisos
-  edifícios existentes + 5 pisos

 **IMÓVEIS OU OBJECTOS SINGULARES COM VALOR PATRIMONIAL**

 **REFERÊNCIA DO INVENTÁRIO MUNICIPAL DO PATRIMÓNIO**

 **GRAU 1** - bens de valor patrimonial elevado

 **GRAU 2** - bens de valor patrimonial relevante

Nota: Os limites dos lotes e prédios são indicativos, pelo que as geometrias definidas nas cadernetas prediais se sobrepõem sempre ao constante nas fichas de caracterização

fundações, contenção e estruturas: -

arquitectura: MANUEL AIRES MATEUS, ARQ^º - AIRES MATEUS E ASSOCIADOS

projecto: REQUALIFICAÇÃO DO PARQUE MAYER E ENVOLVENTE

requerente: CÂMARA MUNICIPAL DE LISBOA

especialidade: ARQUITECTURA

electricidade, comunicações e segurança: -

contacto: RUA SILVA CARVALHO, 193, RJC, 1250-250 LISBOA - TEL +351 21 381 56 50 - FAX +351 21 381 56 59

PERFIS PELAS RUAS ENVOLVENTES

desenho: PP-13

redes de fluidos: -

e-mail: M@AIRESMATEUS.COM

fase de projecto: PROPOSTA DE PLANO DE PORMENOR

data: JULHO 2011

escala: 1.1000

climatização: -

website: WWW.AIRESMATEUS.COM - WWW.AIRESMATEUS.PT