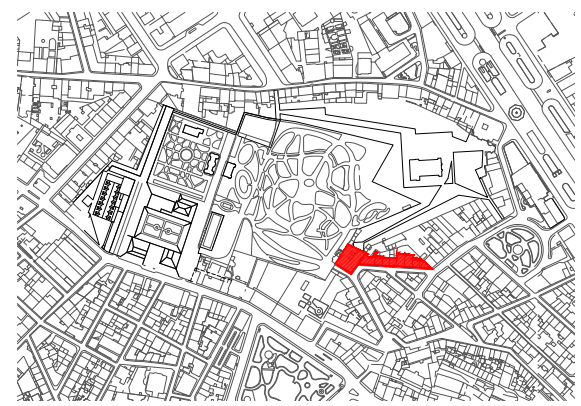
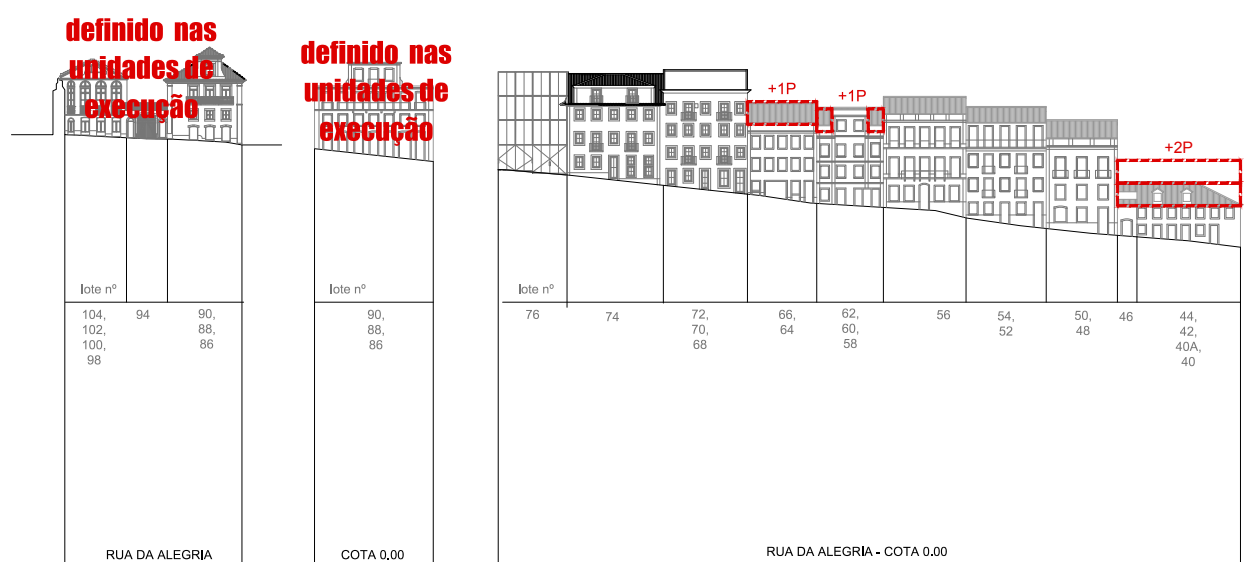
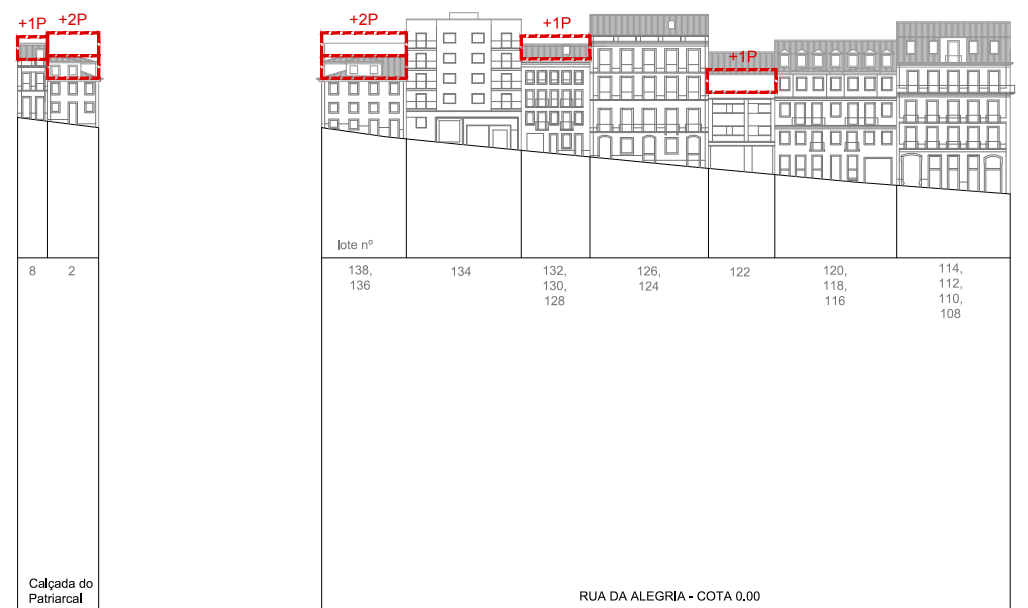


RUA DA ALEGRIA



RUA DA ALEGRIA



- edifícios existentes + 1 piso
- edifícios existentes + 2 pisos
- edifícios existentes + 3 pisos
- edifícios existentes + 4 piso
- edifícios existentes + 5 piso

IMÓVEIS OU OBJECTOS SINGULARES COM VALOR PATRIMONIAL

REFERÊNCIA DO INVENTÁRIO MUNICIPAL DO PATRIMÓNIO

GRAU 1 - bens de valor patrimonial elevado
GRAU 2 - bens de valor patrimonial relevante

Nota: Os limites dos lotes e prédios são indicativos, pelo que as geometrias definidas nas cadernetas prediais se sobrepõem sempre ao constante nas fichas de caracterização

fundações, contenção e estruturas: -
 electricidade, comunicações e segurança: -
 redes de flúidos: -
 climatização: -

arquitectura: MANUEL AIRES MATEUS, ARQº - AIRES MATEUS E ASSOCIADOS
 contacto: RUA SILVA CARVALHO, 193, RJC, 1250-250 LISBOA - TEL +351 21 381 56 50 - FAX +351 21 381 56 59
 e-mail: M@AIRESMATEUS.COM
 website: WWW.AIRESMATEUS.COM - WWW.AIRESMATEUS.PT

projecto: REQUALIFICAÇÃO DO PARQUE MAYER E ENVOLVENTE requerente: CÂMARA MUNICIPAL DE LISBOA
PERFIS PELAS RUAS ENVOLVENTES
 fase de projecto: PROPOSTA DE PLANO DE PORMENOR data: JULHO 2011

especialidade: ARQUITECTURA
desenho: PP-12
 escala: 1.1000