

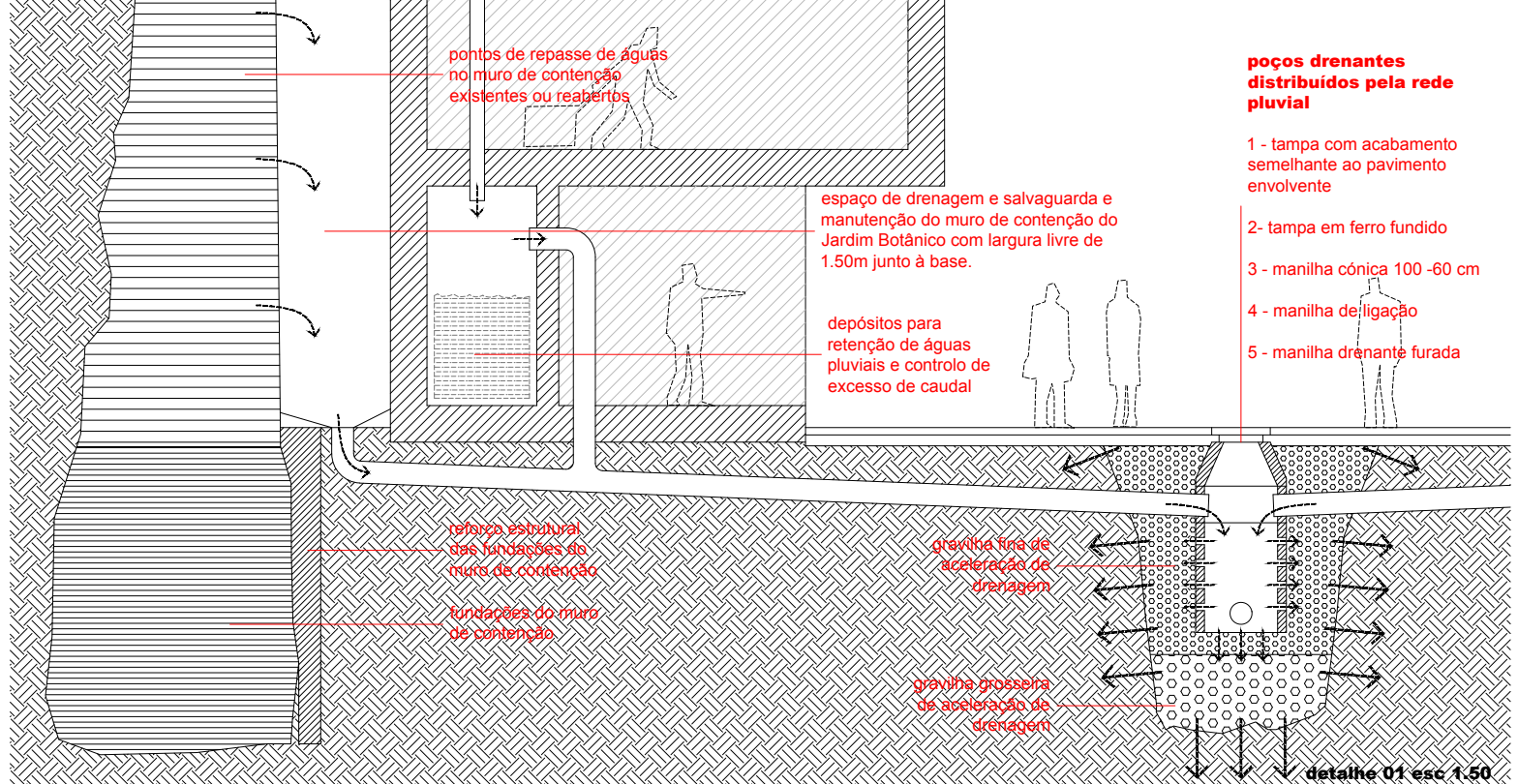
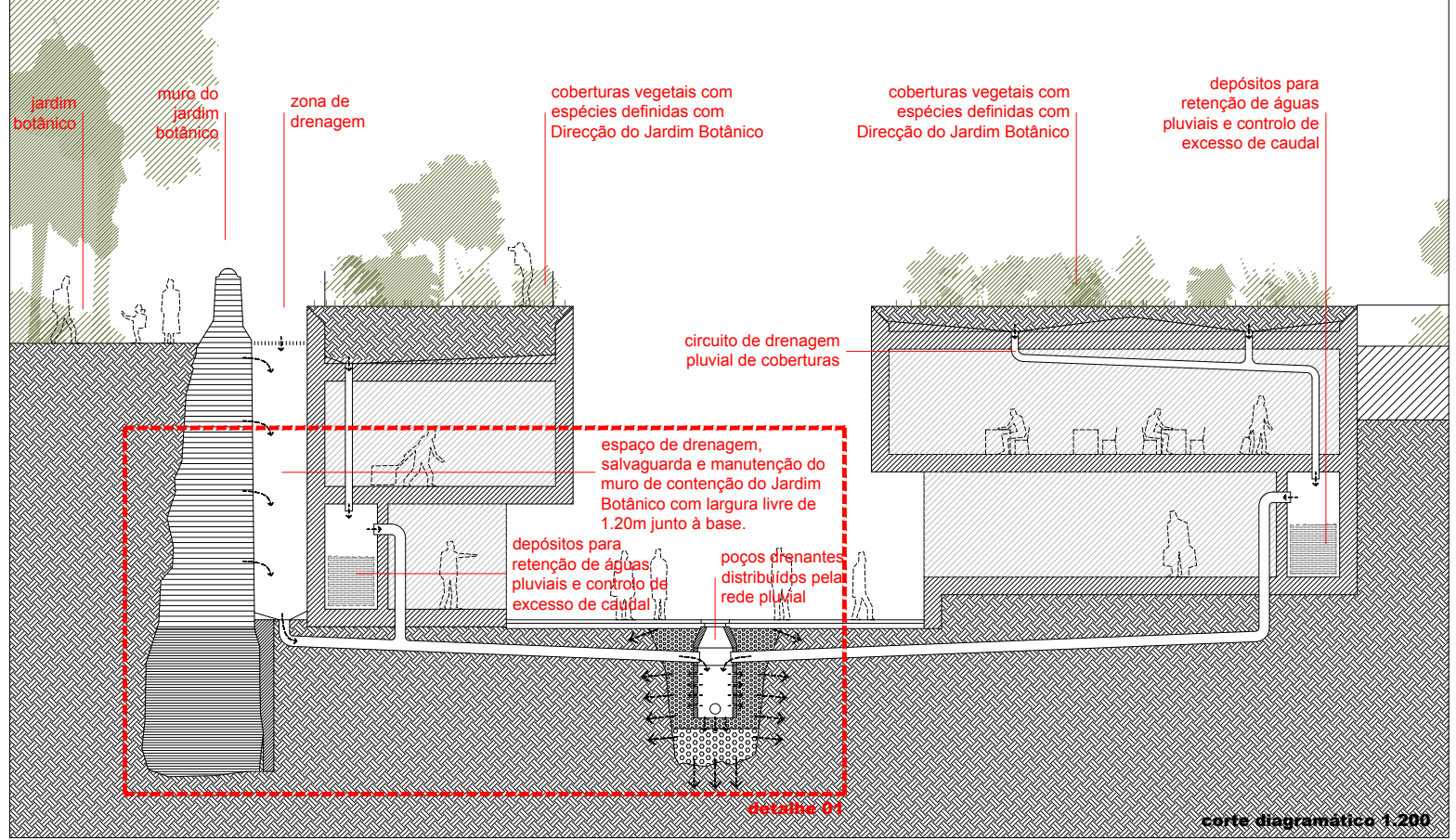
fundações, contenção e estruturas: -
 electricidade, comunicações e segurança: -
 redes de fluidos: -
 climatização: -

arquitectura: MANUEL AIRES MATEUS, ARO* - AIRES MATEUS E ASSOCIADOS
 contacto: RUA SILVA CARVALHO, 193, RIC, 1250-250 LISBOA - TEL +351 21 381 56 50 - FAX +351 21 381 56 59
 e-mail: M@AIRESMATEUS.COM
 website: WWW.AIRESMATEUS.COM - WWW.AIRESMATEUS.PT

projecto: REQUALIFICAÇÃO DO PARQUE MAYER E ENVOLVENTE
PERFIS PELO ESPAÇO PÚBLICO
 fase de projecto: PLANO DE PORMENOR

requerente: CÂMARA MUNICIPAL DE LISBOA
 data: JULHO 2011

especialidade: ARQUITECTURA
desenho: PP-11
 escala: 1.200



todas as cotas devem ser conferidas em obra. todas as alterações devem ser comunicadas aos projectistas das especialidades. as informações incluídas nestes desenhos não dispensam a consulta de outros elementos de projecto.