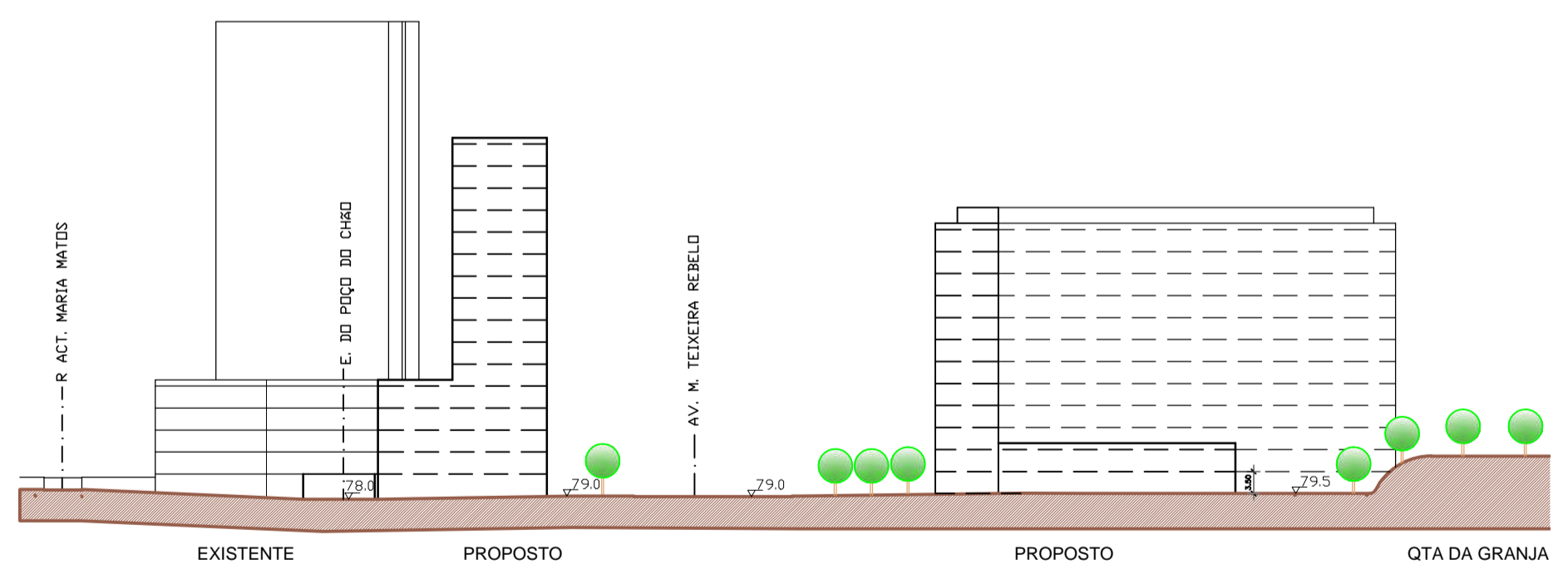



PERFIL 1 - AVENIDA MARECHAL TEIXEIRA REBELO



PERFIL 2



PERFIL 3 - RUA QUINTA DO CHARQUINHO



**CÂMARA MUNICIPAL DE LISBOA**  
DMPRGU | DPRU | Divisão de Planeamento Territorial

Q04	Q05	Q06	Q07
P04	P05	P06	P07
O04	O05	O06	O07
N04	N05	N06	N07

**ALTERAÇÃO DO PLANO DE PORMENOR DO EIXO URBANO LUZ BENFICA**

REDES DE INFRAESTRUTURAS VIÁRIAS  
Perfis 1, 2 e 3

PROC. Nº 9/ PLU/ 2012

0 2.5 7.5 15

1:500

MARÇO 2014

**13.1.1**

Director Municipal - Arq.º Jorge Catarino  
Director de Departamento - Arq.º Paulo Prazeres Pais  
Chefe de Divisão - Arq.º Eduardo Campelo  
Coordenador de Equipa - Arq.º João Bolão Tomé | Eng.º Paula Pacheco

Ortofotocartografia do concelho de Lisboa à escala 1:1.000, produzida pelo Consórcio Pregate, Lda/Valverde SIG, S.A. - Cobertura de 2011; Sistema de Referenciação Planimétrica: ETRS 89; Projeção cartográfica: Transversa de Mercator; Exatidão Planimétrica (e.m.a.) <= 0.18m; Processo de Homologação n.º 2013-10-14/ Proc. 233/DGT; Precisão posicional nominal de reprodução: 0 m; Propriedade: Câmara Municipal de Lisboa

Informação oro-hidrográfica tridimensional do concelho de Lisboa à escala 1:1.000, produzida pelo Consórcio Pregate, Lda/Valverde SIG, S.A. - Cobertura de 2011; Sistema de Referenciação: ETRS 89; Projeção cartográfica: Transversa de Mercator - Datum Altimétrico Cascais; Exatidão Posicional Altimétrica <=+0.3m; Processo de Homologação n.º 2013-10-14/ Proc. 233/DGT; Propriedade: Câmara Municipal de Lisboa