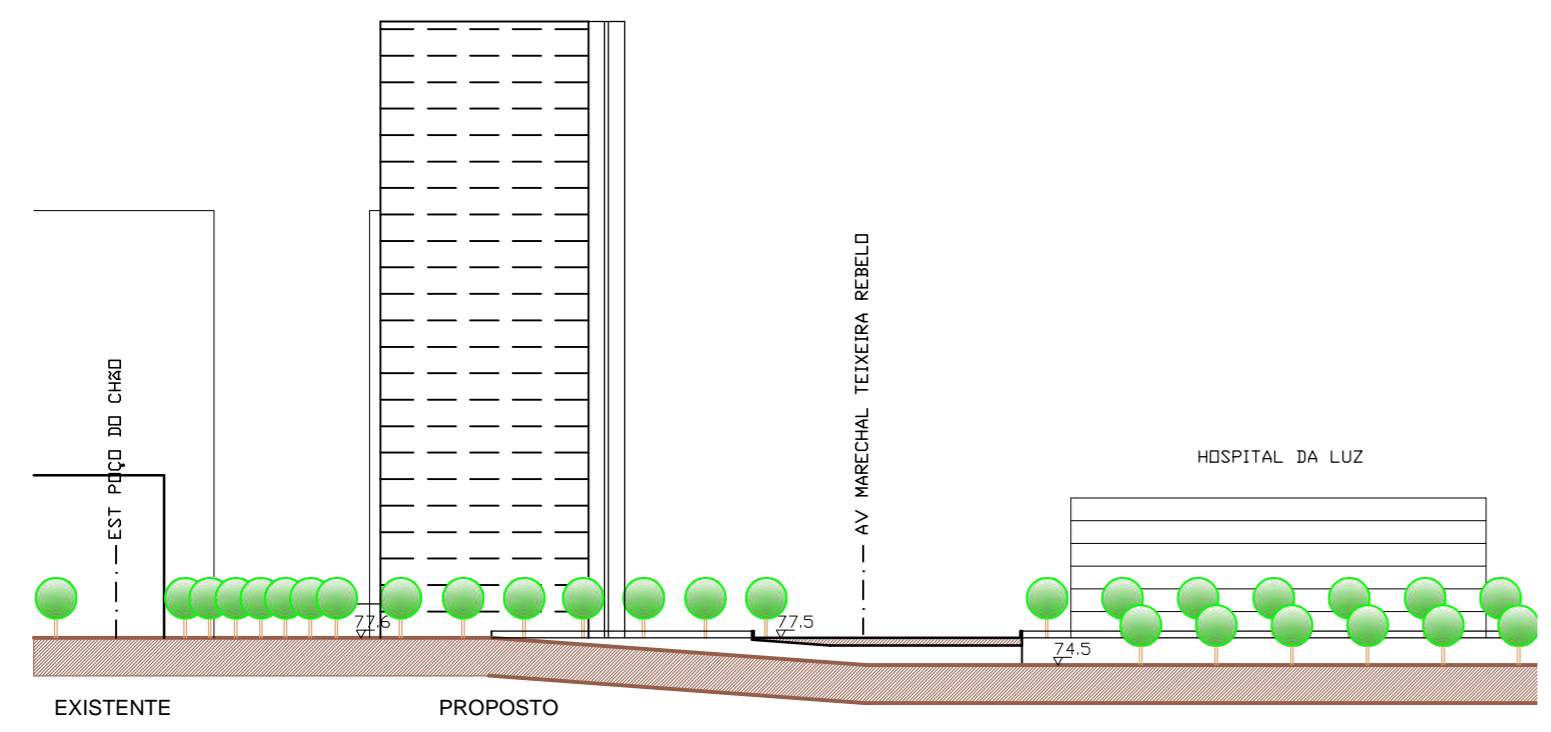
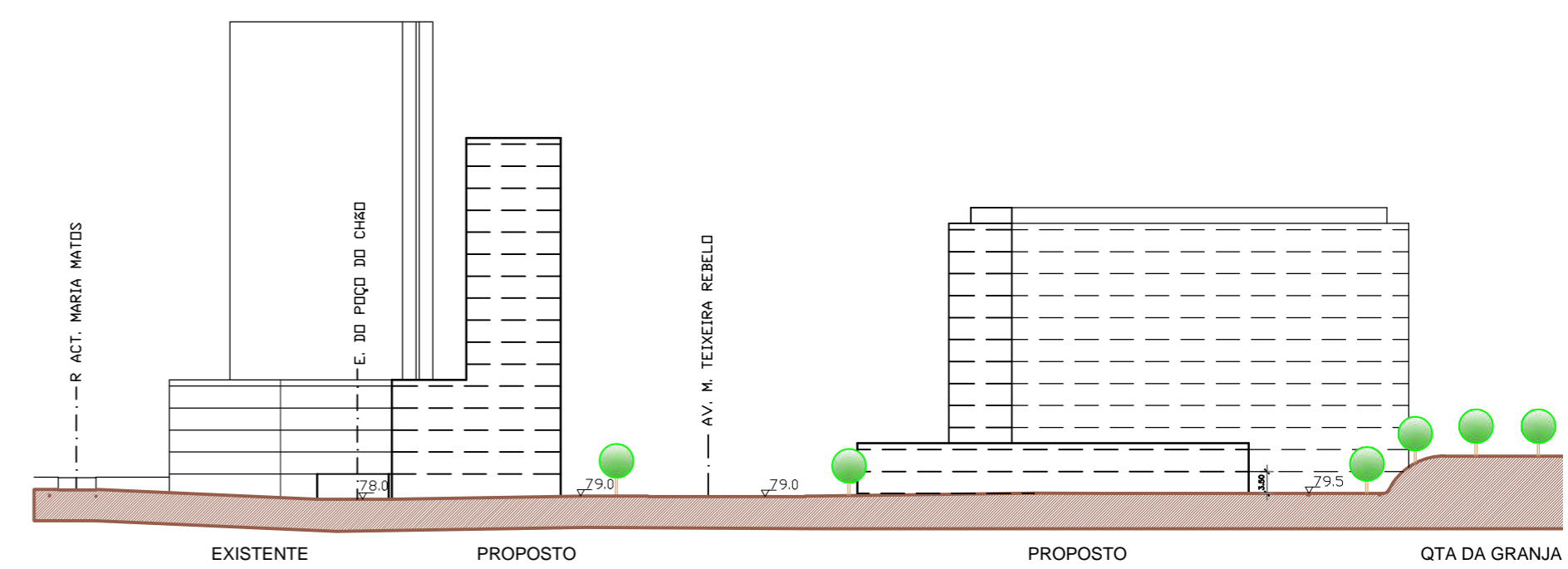



PERFIL 1 - AVENIDA MARECHAL TEIXEIRA REBELO



PERFIL 2



PERFIL 3 - RUA QUINTA DO CHARQUINHO



CÂMARA MUNICIPAL DE LISBOA
DMPRGU | DPRU | Divisão de Planeamento Territorial

Q04	Q05	Q06	Q07
P04	P05	P06	P07
O04	O05	O06	O07
N04	N05	N06	N07

ALTERAÇÃO DO PLANO DE PORMENOR DO EIXO URBANO LUZ BENFICA

REDES DE INFRAESTRUTURAS VIÁRIAS
Perfis 1, 2 e 3

PROC. Nº 9/ PLU/ 2012

1:500

NOVEMBRO 2013 **13.1.1**

Director Municipal - Arq.º Jorge Catarino
Director de Departamento - Arq.º Paulo Prazeres Pais
Chefe de Divisão - Arq.º Eduardo Campelo
Coordenador de Equipa - Arq.º João Botelho Tomé | Eng.º Paula Pacheco

Ortofotocartografia do concelho de Lisboa à escala 1:1.000, produzida pelo Consórcio Pregate, Lda/Valverde SIG, S.A. - Cobertura de 2011; Sistema de Referencição Planimétrica: ETRS 89; Projeção cartográfica: Transversa de Mercator; Exatidão Planimétrica (e.m.q.) <= 0.18m; Processo de Homologação n.º 2013-10-14/ Proc. 233/DGT; Precisão posicional nominal de reprodução: 0 m; Propriedade: Câmara Municipal de Lisboa
Informação orohidrográfica tridimensional do concelho de Lisboa à escala 1:1.000, produzida pelo Consórcio Pregate, Lda/Valverde SIG, S.A. - Cobertura de 2011; Sistema de Referencição: ETRS 89; Projeção cartográfica: Transversa de Mercator - Datum Altimétrico Cascalis; Exatidão Posicional Altimétrica <= 0.3m; Processo de Homologação n.º 2013-10-14/ Proc. 233/DGT; Propriedade: Câmara Municipal de Lisboa