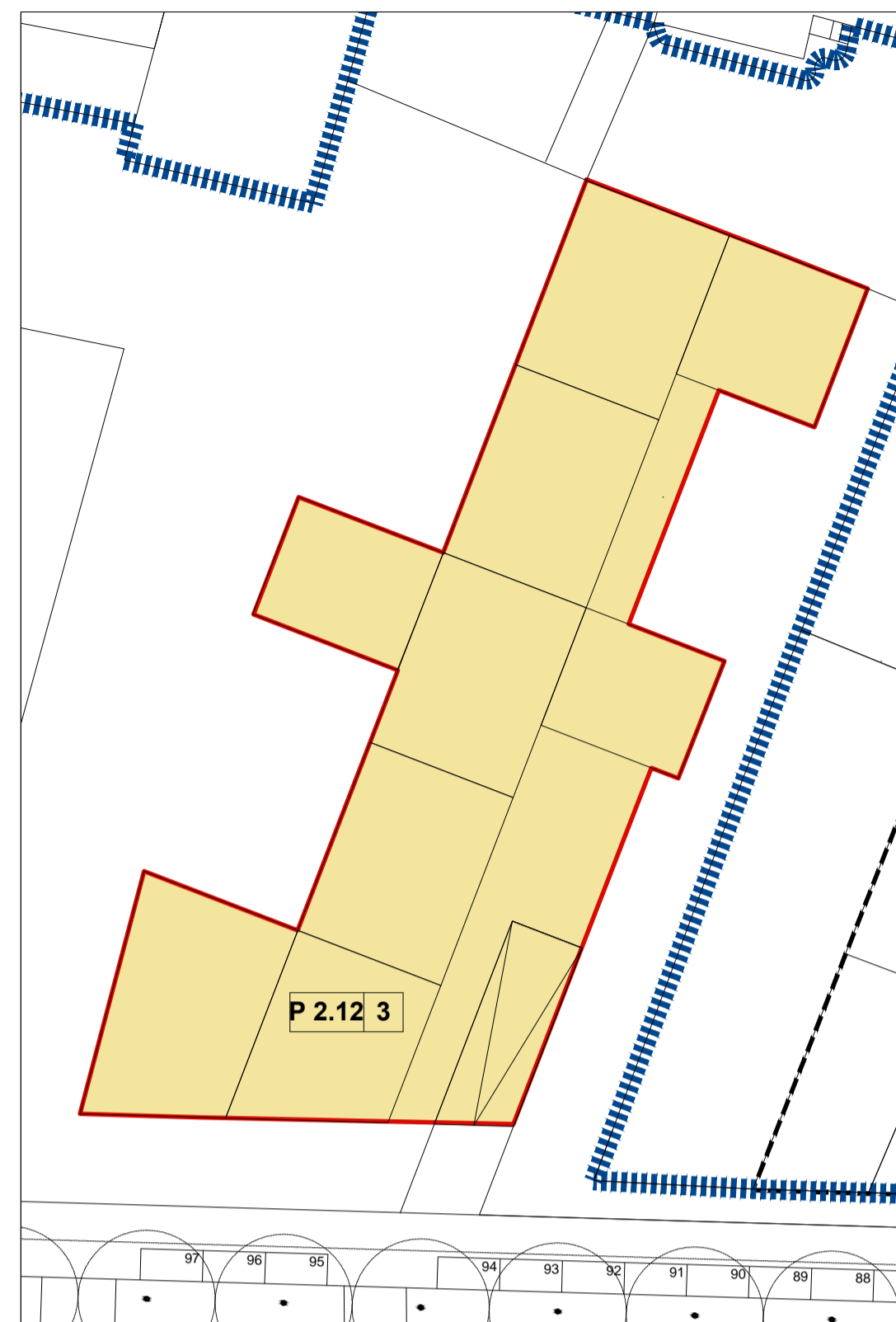
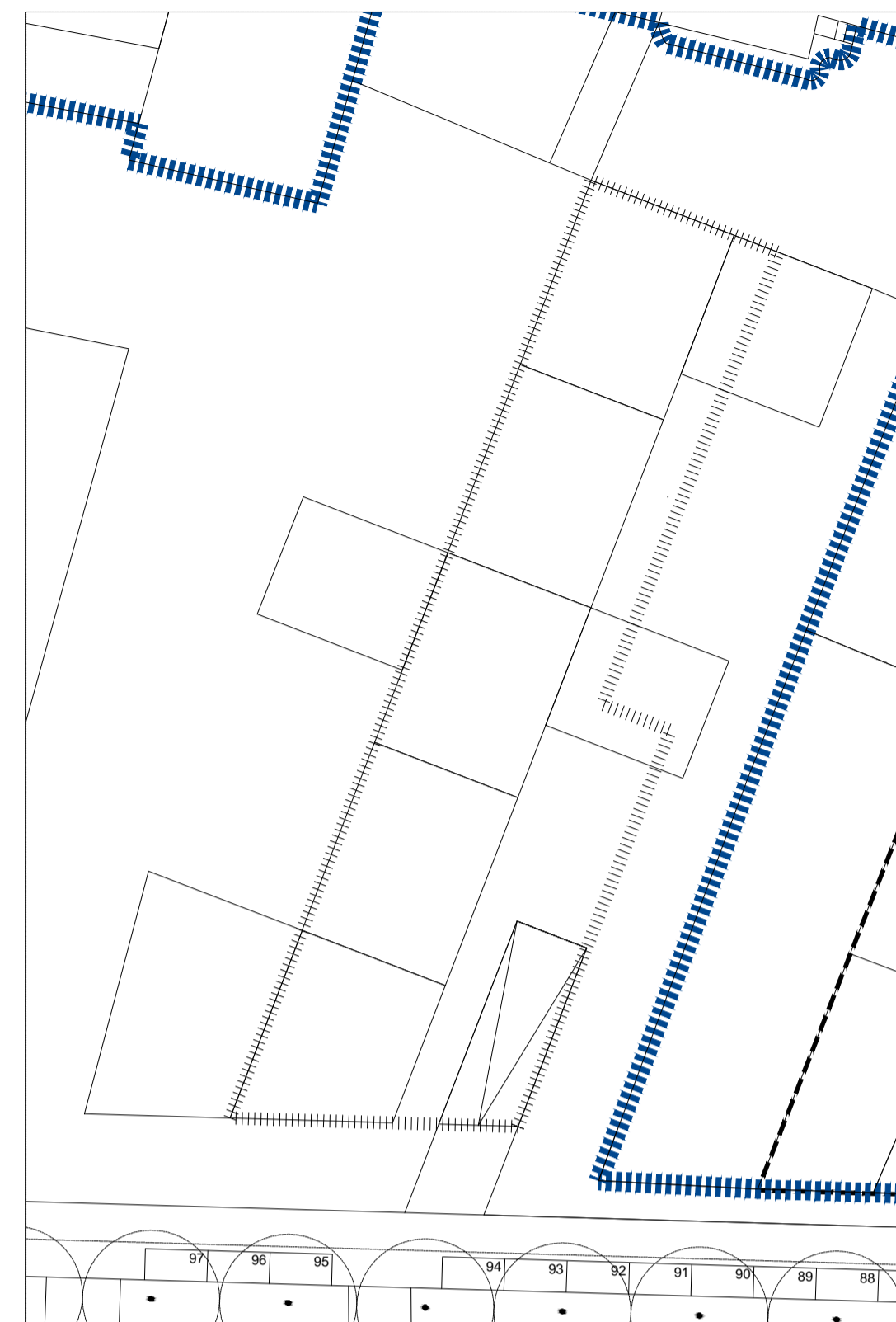


delimitação



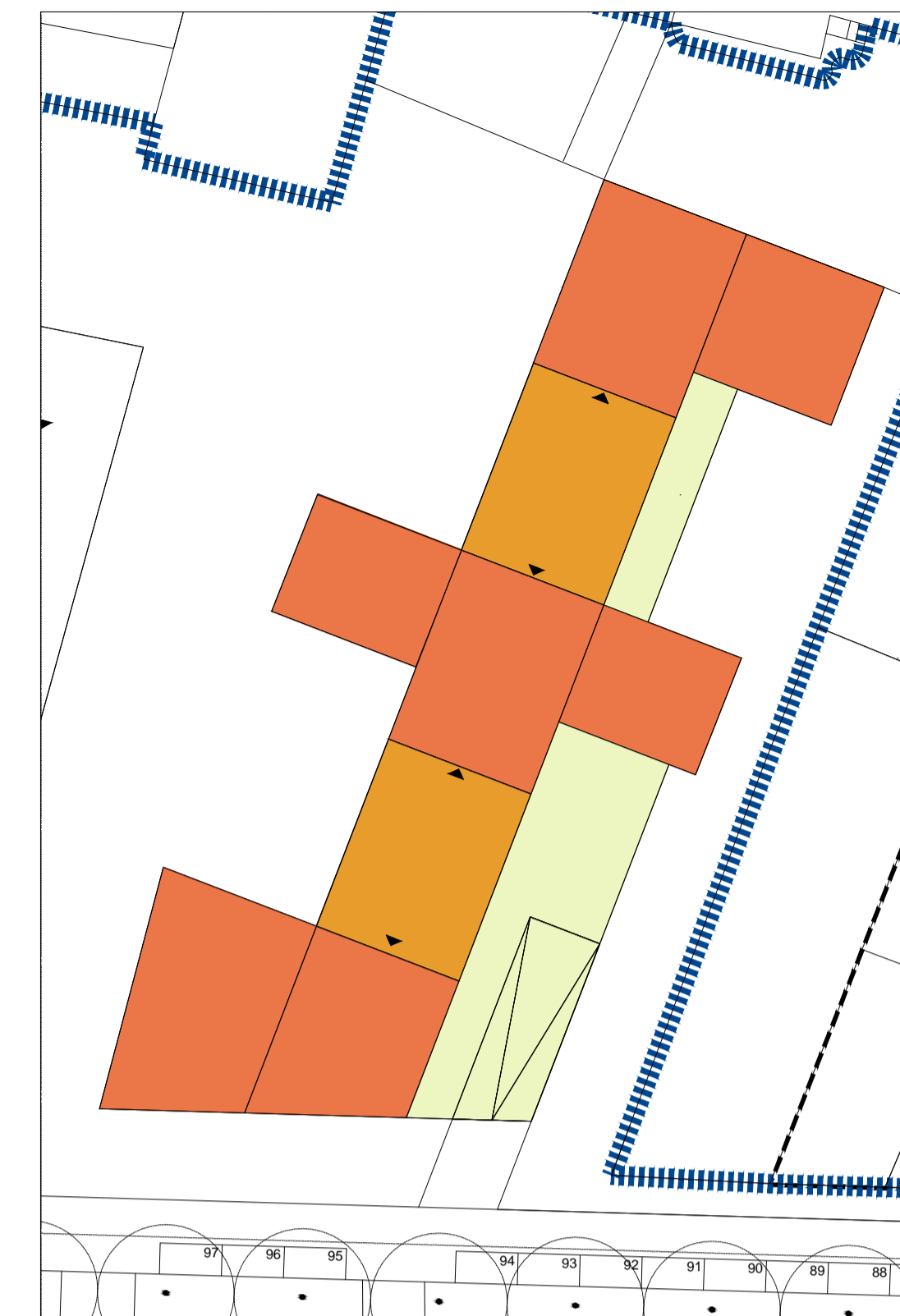
limite da parcela

polígono máximo para implantação das caves



limite máximo para implantação das caves

piso térreo - polígono para implantação



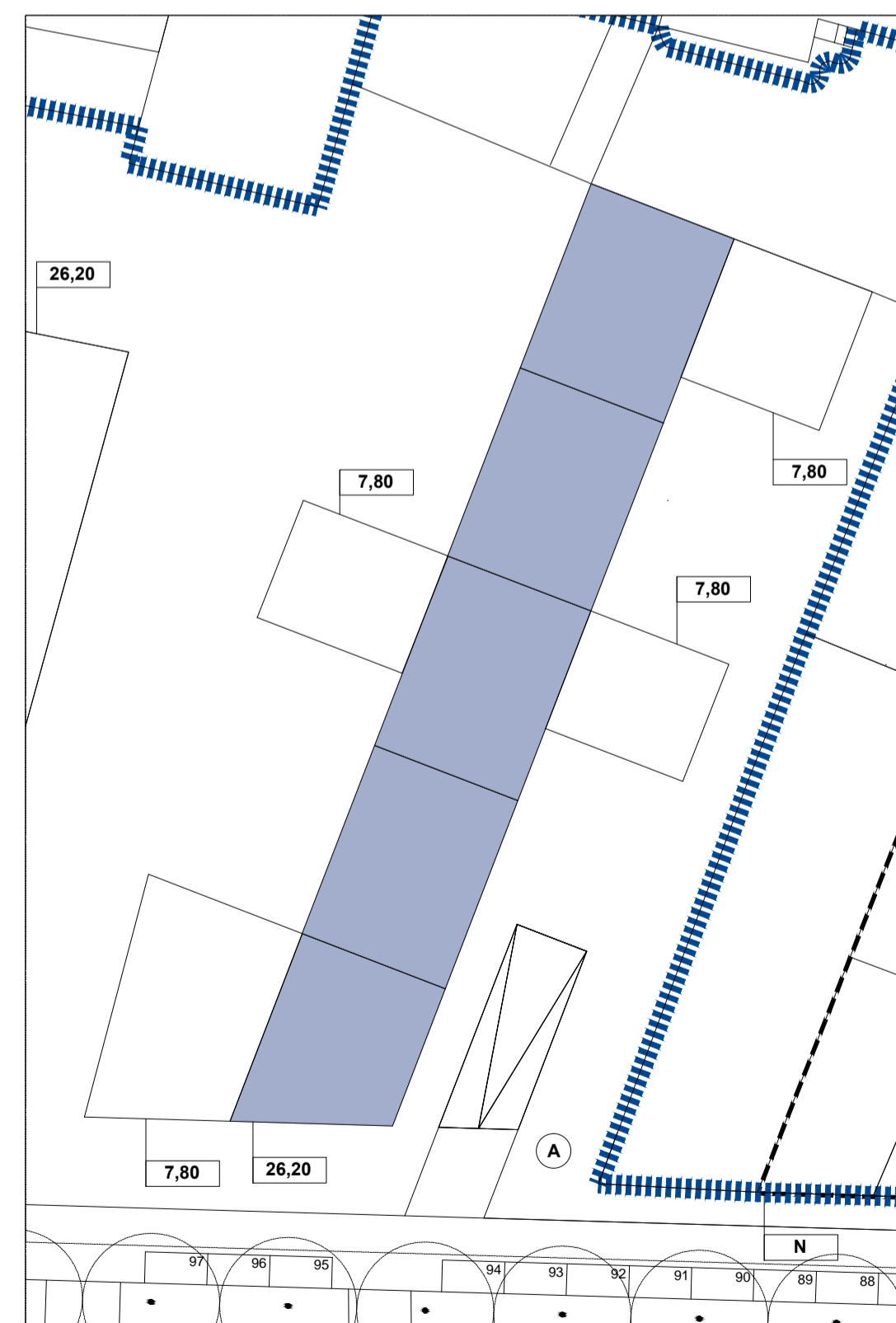
polígono relativo à construção ao nível do piso térreo
 área exterior coberta
 área exterior não coberta
 acesso ao edifício

piso térreo - domínios / afectações



polígono relativo à construção privada em piso térreo
 polígono relativo à construção privada em piso térreo - comércio
 polígono relativo a espaços privados com ónus de utilização pública
 acesso a espaço exterior privado com ónus de utilização pública
 acesso ao edifício

piso tipo - acima do piso térreo



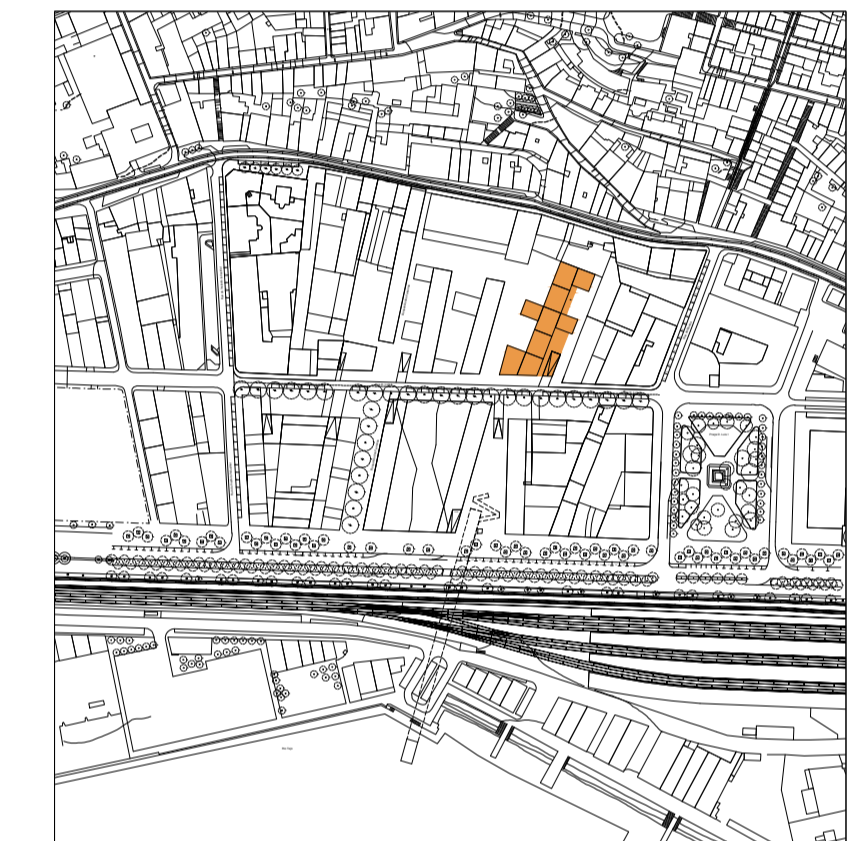
polígono máximo para a delimitação da construção acima do piso térreo
 0,00 cota máxima de altura de fachada
 N altura de fachada sujeita a estudo de alinhamento

LEGENDA

limite do plano de pormenor
 limite da unidade de execução
 limite da área não consolidada

PARCELA P 2.12

	AC	ANC
área da parcela: 1 951,68 m ²		
área máxima de implantação	0 m ²	1 951,68 m ²
área máxima de construção acima da cota de soleira	0 m ²	6 627,00 m ²
área máxima de construção abaixo da cota de soleira	0 m ²	2 895,52 m ²
polígono para inscrição da área máxima de implantação da cave	0 m ²	1 447,76 m ²
área exterior privada mínima com ónus de utilização pública	0 m ²	382,00 m ²
área exterior coberta mínima	0 m ²	396,00 m ²
cota máxima de altura de fachada	0 m	26,20 m
nº máximo de pisos acima da cota de soleira	0	7
nº máximo de pisos abaixo da cota de soleira	0	2



localização da parcela (esc. 1:5000)



CÂMARA MUNICIPAL DE LISBOA
 DMU | DPU | Divisão de Planeamento Territorial

ALTERAÇÃO PLANO PORMENOR ATERRO BOAVISTA NASCENTE

PROC. Nº 3 / PLU / 2016

FICHA DA PARCELA P 2.12

0 5 10 15

Director Municipal - Arg.º Jorge Catarino
 Director de Desplacamento - Arg.º Paulo Pinheiro Faria
 Chefe de Divisão - Dra. Sara Bragança
 Coordenador de Equipa - Arg.º Inês Nunes

1:500

janeiro 2019

20