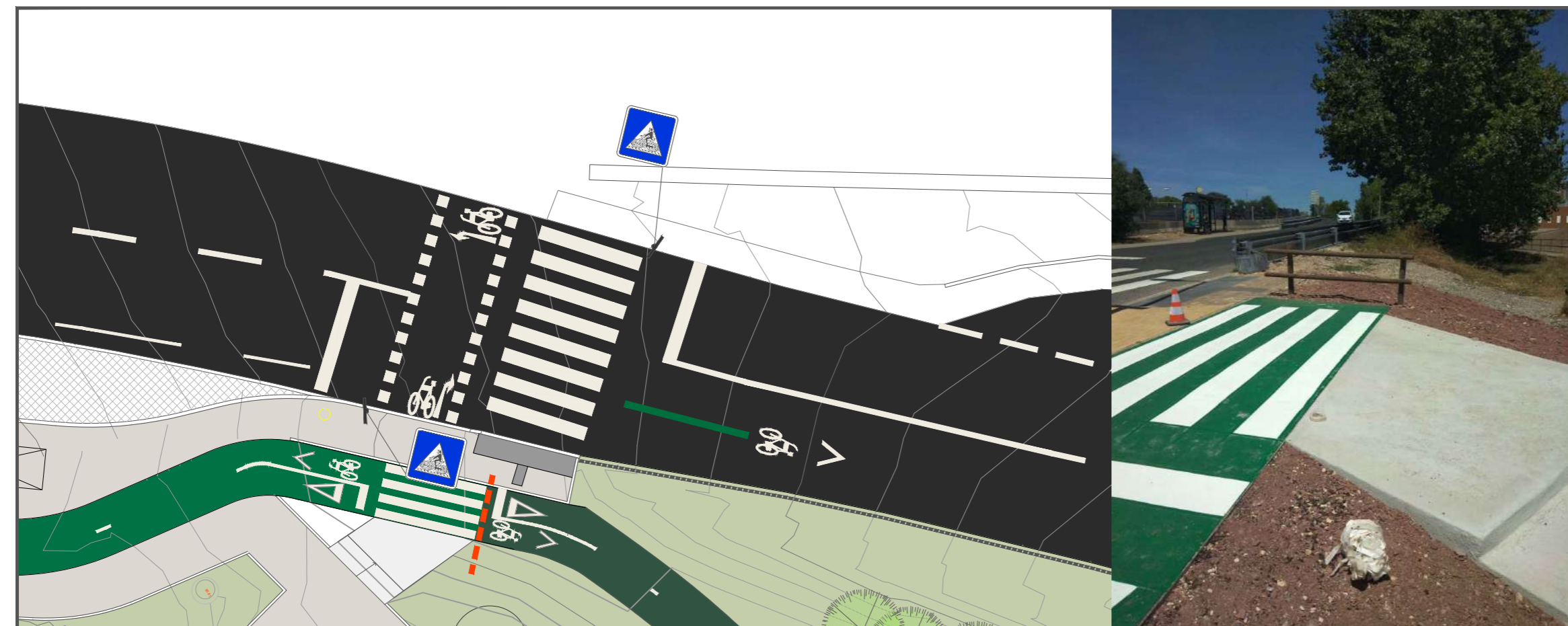
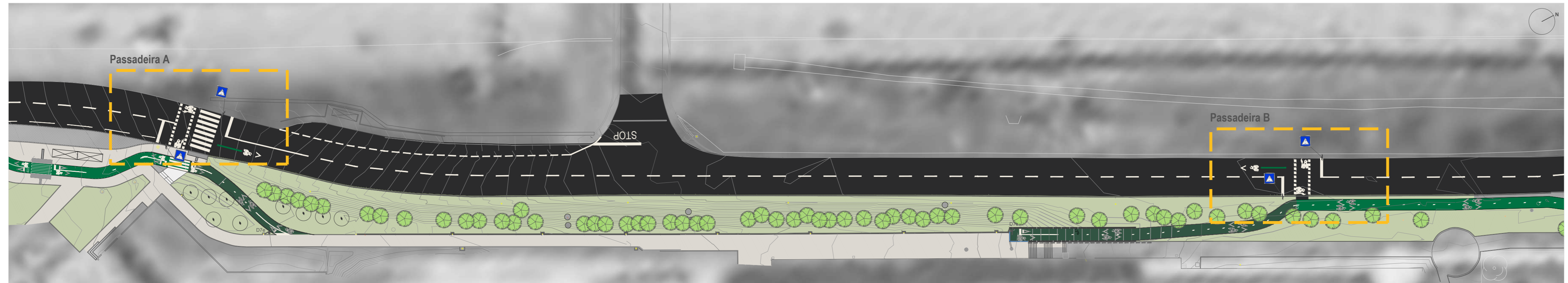
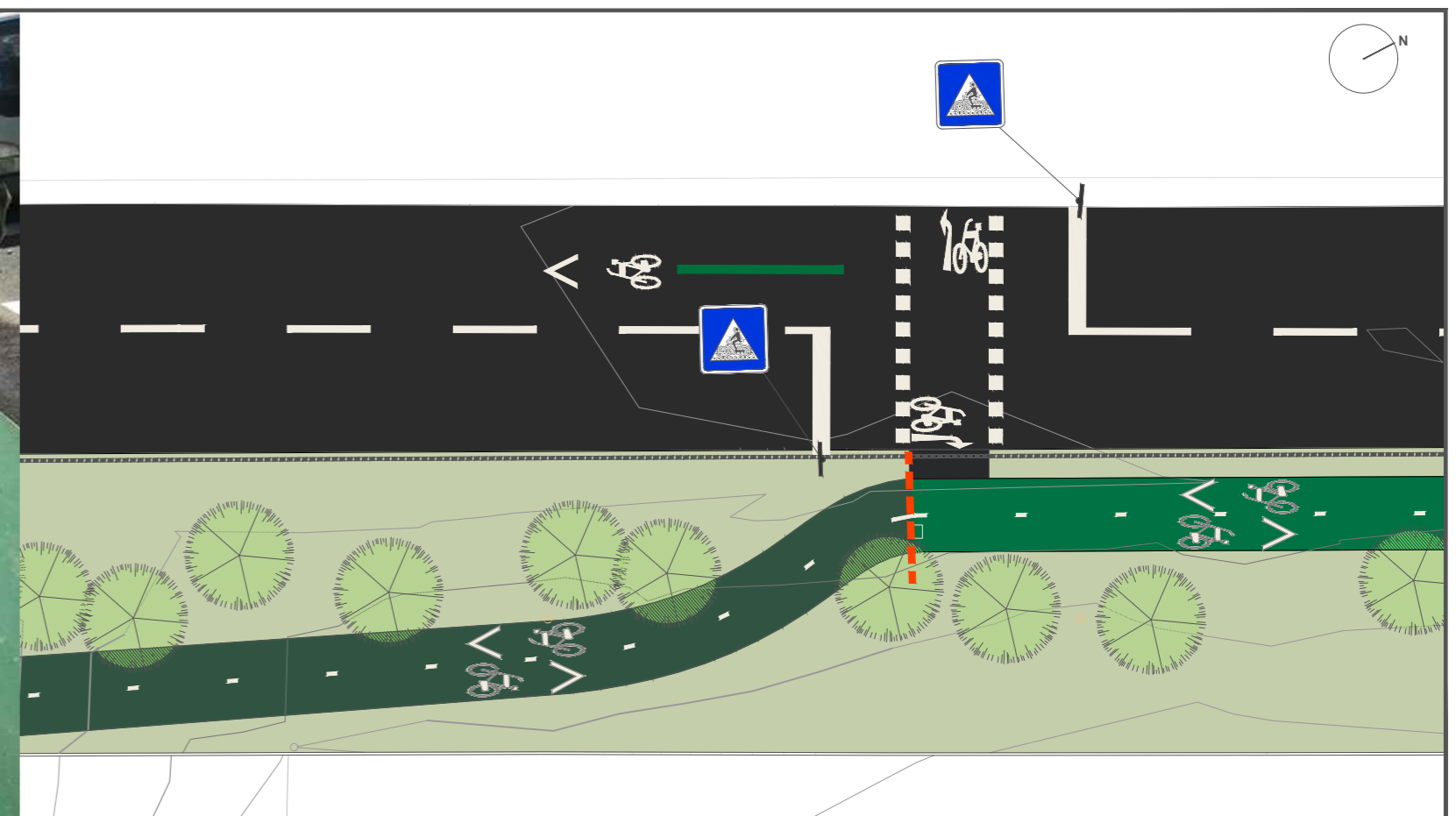
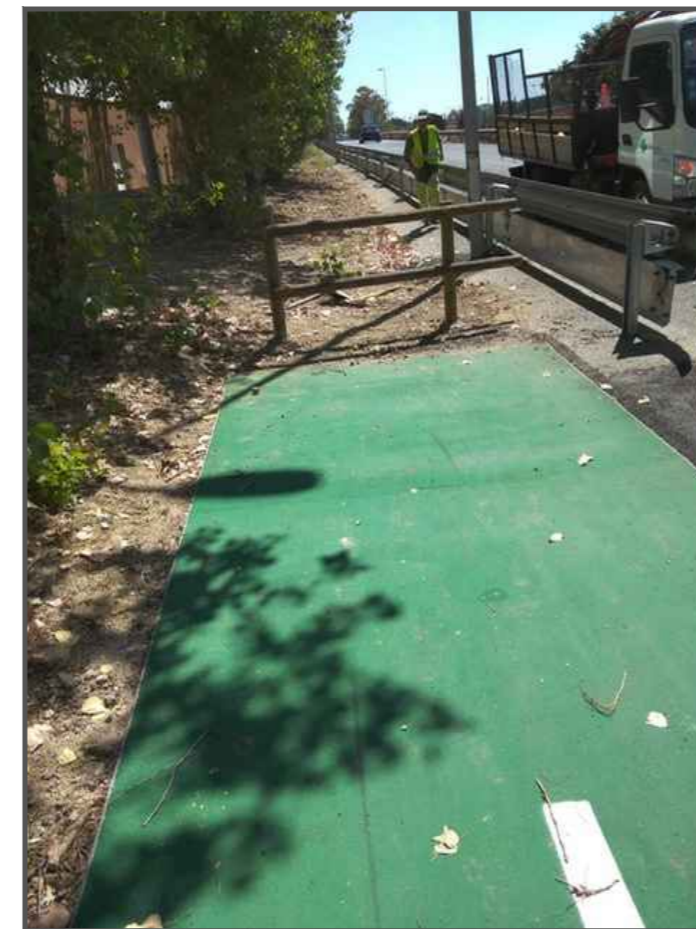


T25 -Parque de Campismo de Lisboa / Rotunda Pina Manique - Troço do Complexo desportivo do Bairro da Boavista



Passadeira A



Passadeira B

NOTAS:

- A solução originalmente prevista, condicionaria eventuais trabalhos de manutenção de um coletor existente;
- Optou-se igualmente por salvaguardar o alinhamento de árvores existentes;
- A proposta alternativa, foi desenvolvida de imediato na expectativa de ser implementada no decorrer da empreitada geral. Questões processuais, impediram que a obra tenha tido o seu início. O Procedimento encontra-se na fase final de preparação, para o lançamento de empreitada que deverá ocorrer ainda durante o mês de Agosto;
- A proposta temporária, surge na vontade de não condicionar o funcionamento de todo o troço construído, onde, e apesar das dificuldades (falta de espaço canal e existência de infra estruturas), se conseguiu incluir um canal pedonal e ciclável segregado do automóvel, melhorando significativamente esta ligação.

