



MONITORIZAÇÃO DO RUÍDO

Ponto de situação, junho 2021

Lisboa conhece

(a diversidade de fontes de ruído)



Enquadramento Legal

(componente ruído)

Decreto-Lei n.º 9/2007 (RGR), de 17 de janeiro

define as competências municipais:

elaborar mapas de ruído

classificar e delimitar o zonamento acústico

monitorizar indicadores L_{den} e L_n

100% Zona Mista:

$L_{den} > 65$ dB(A)

$L_n > 55$ dB(A)

aprovado no PDM em vigor

(21º artigo do Regulamento)

Enquadramento Legal

(componente ruído)

Decreto-Lei nº 146/2006, de 31 de julho

Define as competências municipais para aglomerações com população residente > 100.000 hab.; densidade populacional > 2.500 hab./km²

Lisboa (INE, Censos 2011): 552.000 hab, 6.436 hab/km²

Mapas Estratégicos de Ruído (MER) (Indicadores L_{den} e L_n)

Avaliar o número estimado de população exposta a $L_{den} > 65$ dB(A) e $L_n > 55$ dB(A)

Plano de Ação de Ruído (PAR)

Zonas Prioritárias Intervenção
 $L_{den} > 65$ dB(A)
 $L_n > 55$ dB(A)

Zonas Tranquilas
 $L_{den} < 55$ dB(A)
 $L_n < 45$ dB(A)

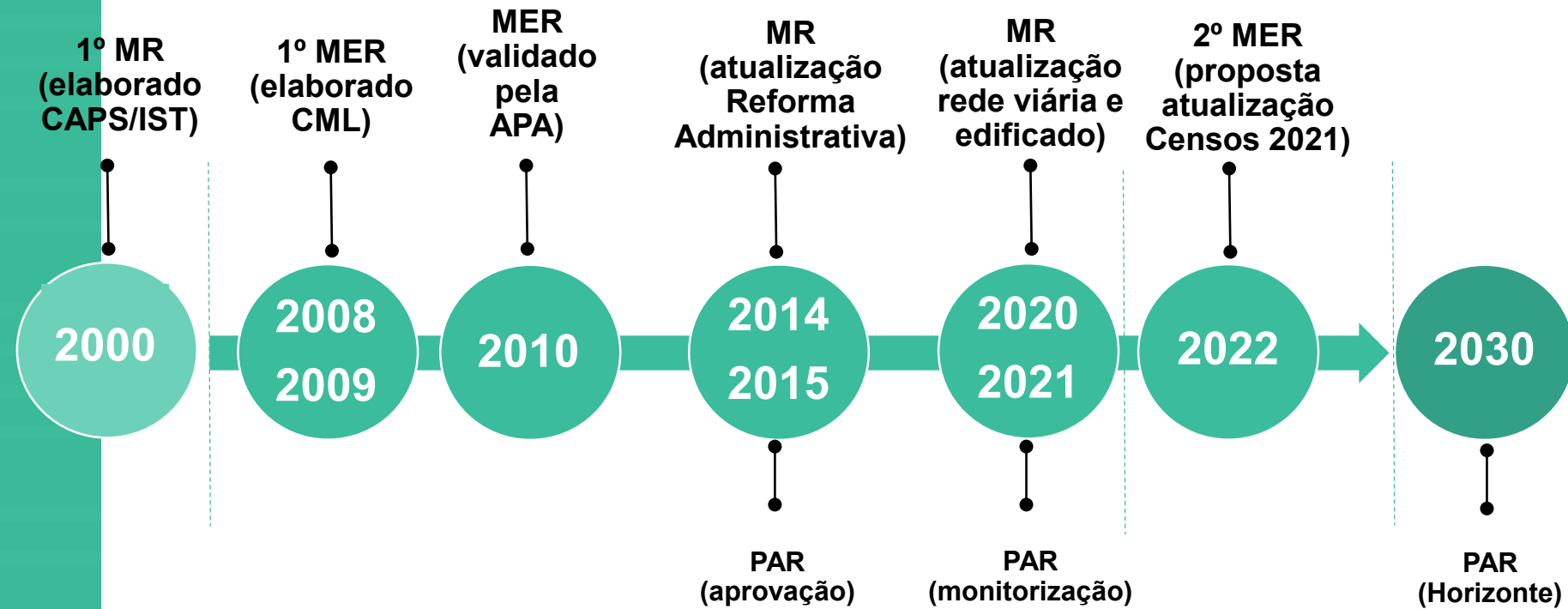
Reduzir nº pessoas expostas
melhorar qualidade ambiental

Enquadramento Estratégico

Mapa Estratégico de Ruído (MER)

Mapa de Ruído (MR)

Plano de Ação de Ruído (PAR)



Enquadramento Estratégico

Metas 2030

Reduzir a exposição da população ao ruído

$L_{den} > 75$
 $L_n > 65 \text{ dB(A)}$

100%

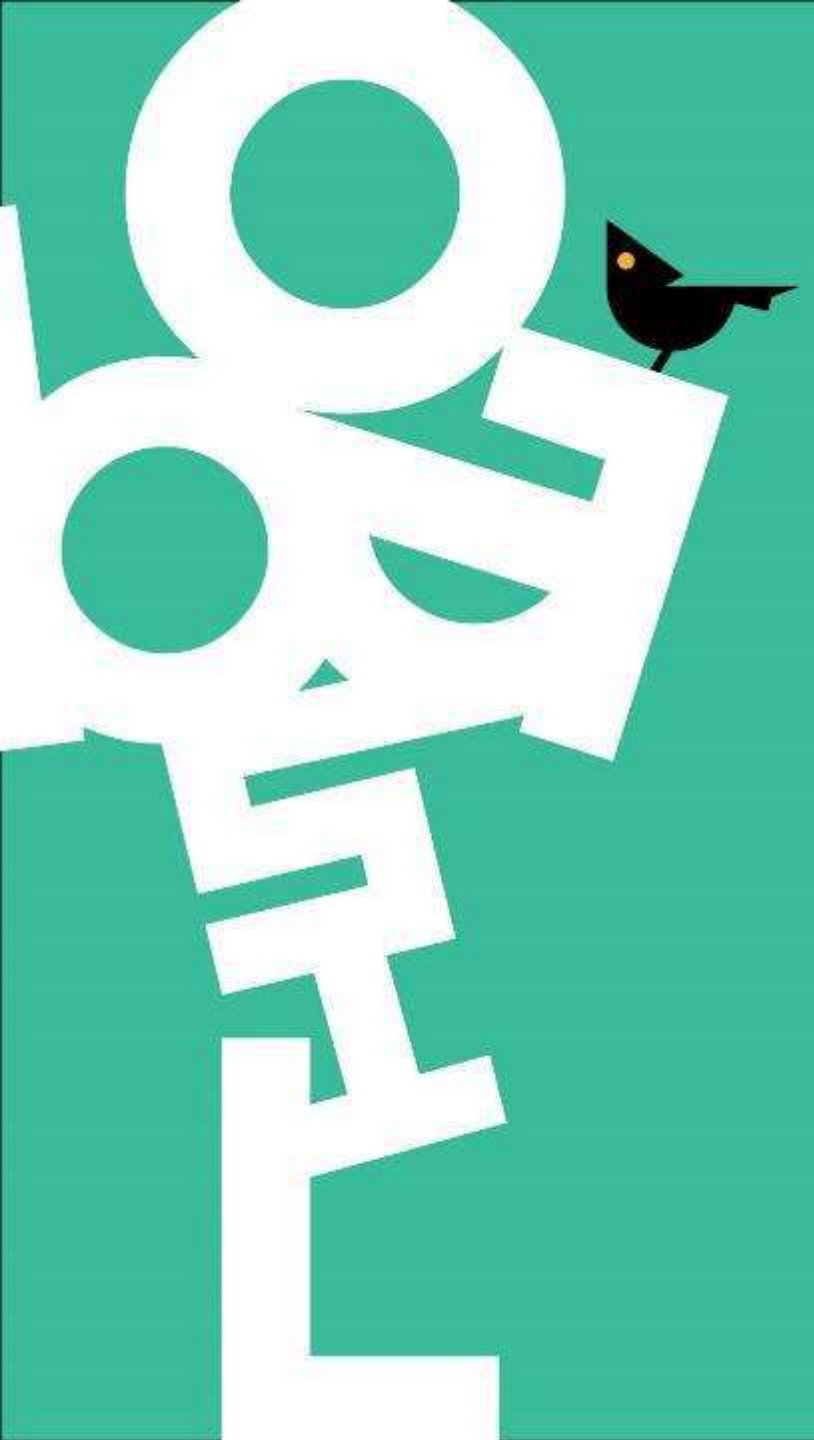
$L_{den} > 70$
 $L_n > 60 \text{ dB(A)}$

50%

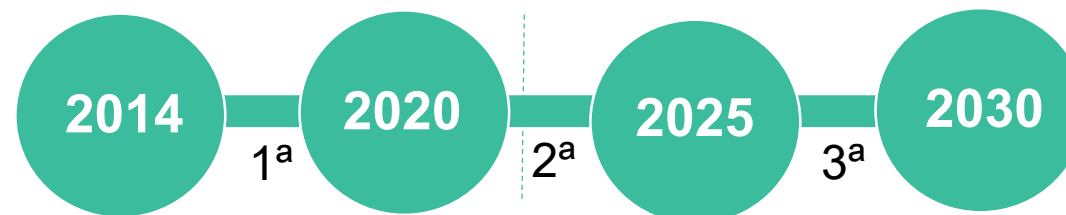


Lisboa monitoriza

(ruído ambiente)



Plano de Ação de Ruído (fases)



29 ZPI
Zonas Prioritárias de
Intervenção

Medidas de Redução
de Ruído transversais

12 ZT
Zonas Tranquilas

$L_{den} \leq 55$ $L_n \leq 45$ dB(A);
Zonas 30; Bairros
históricos acesso
condicionado; Espaços
verdes ...

Plano de Ação de Ruído

Planeamento

1.ª Fase

2.ª Fase

3.ª Fase

24 ZPI

1 ZPI

4 ZPI

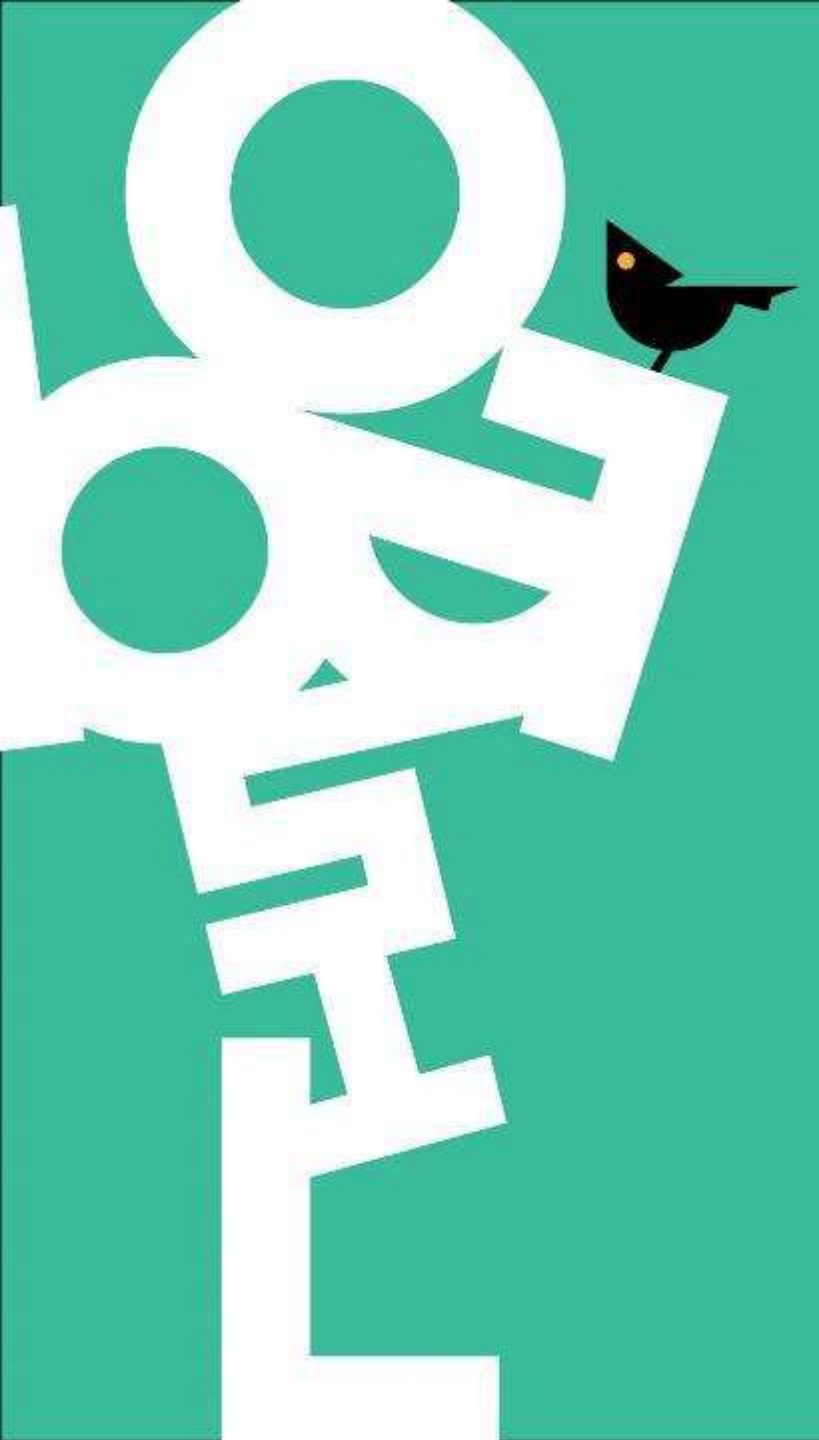
2021 Execução

43,6%

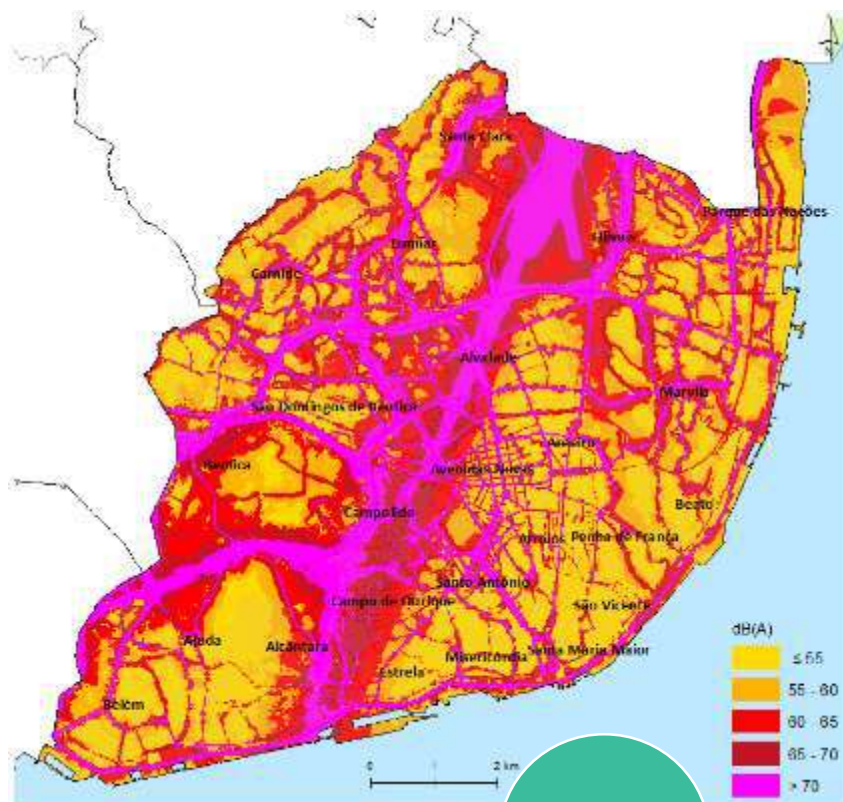
44,1%

38,3%

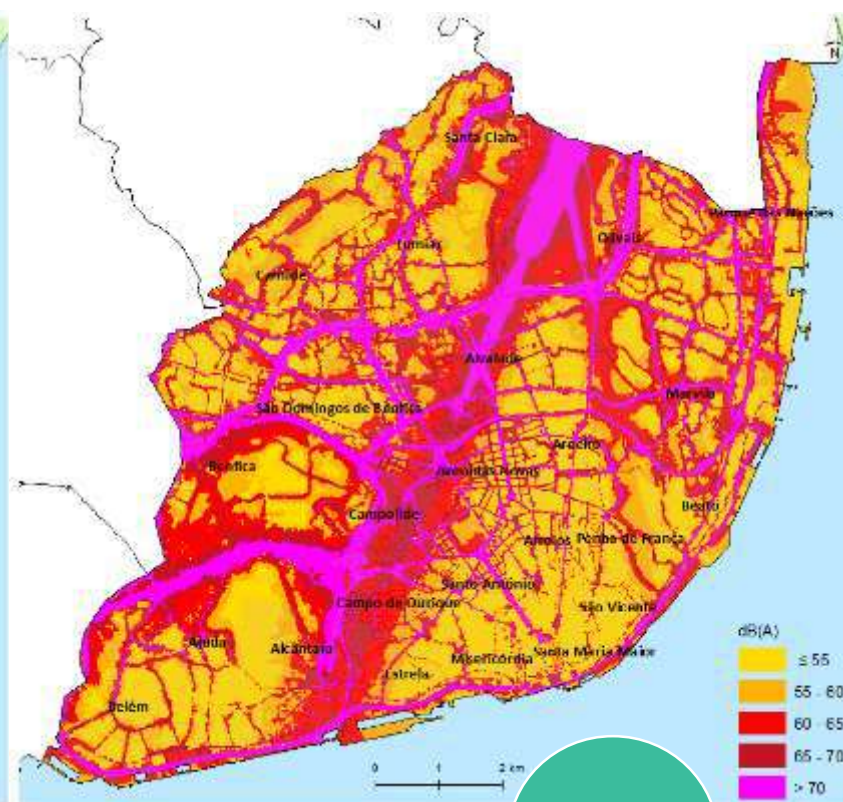




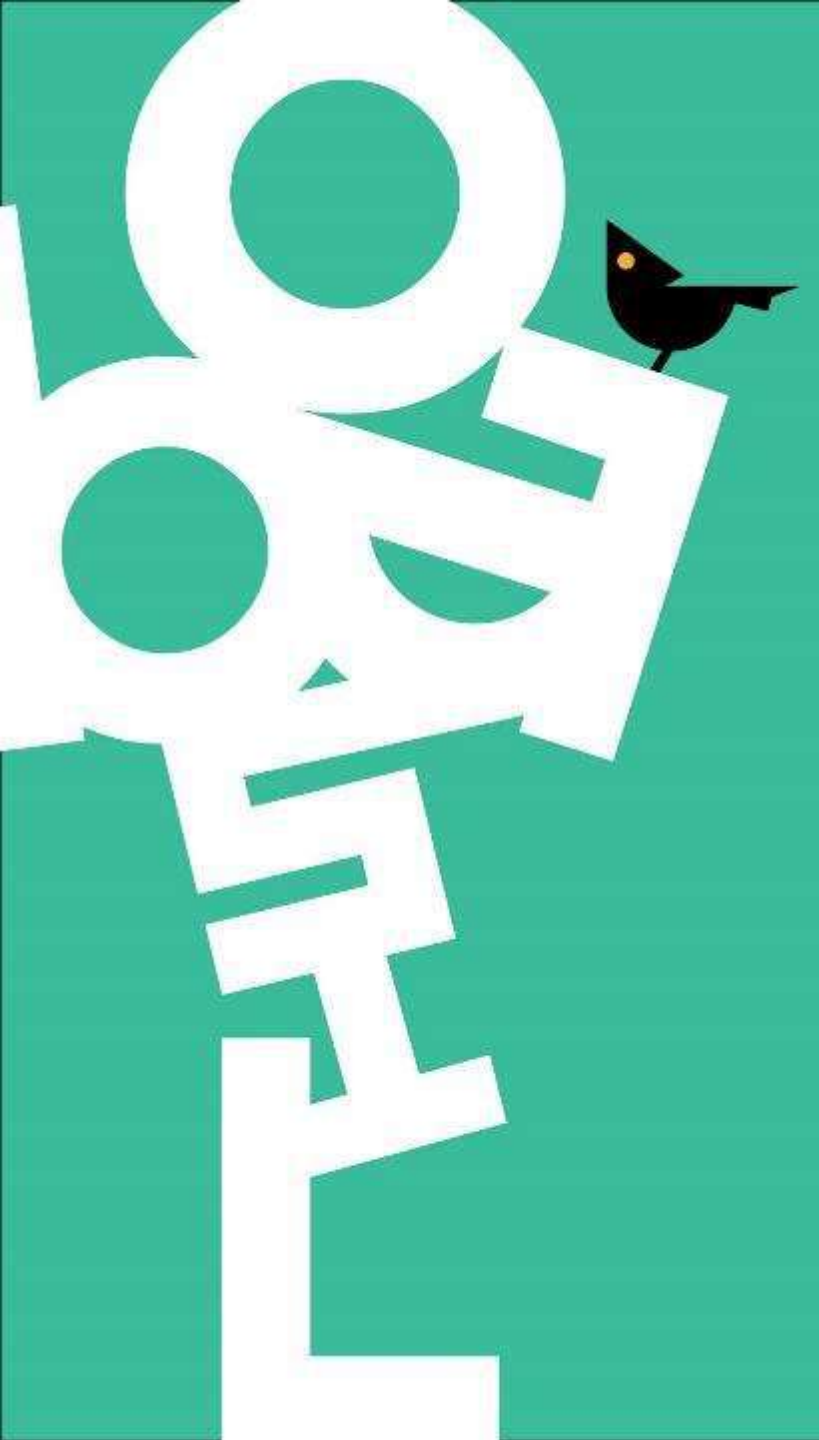
Mapas de Ruído Global L_{den}



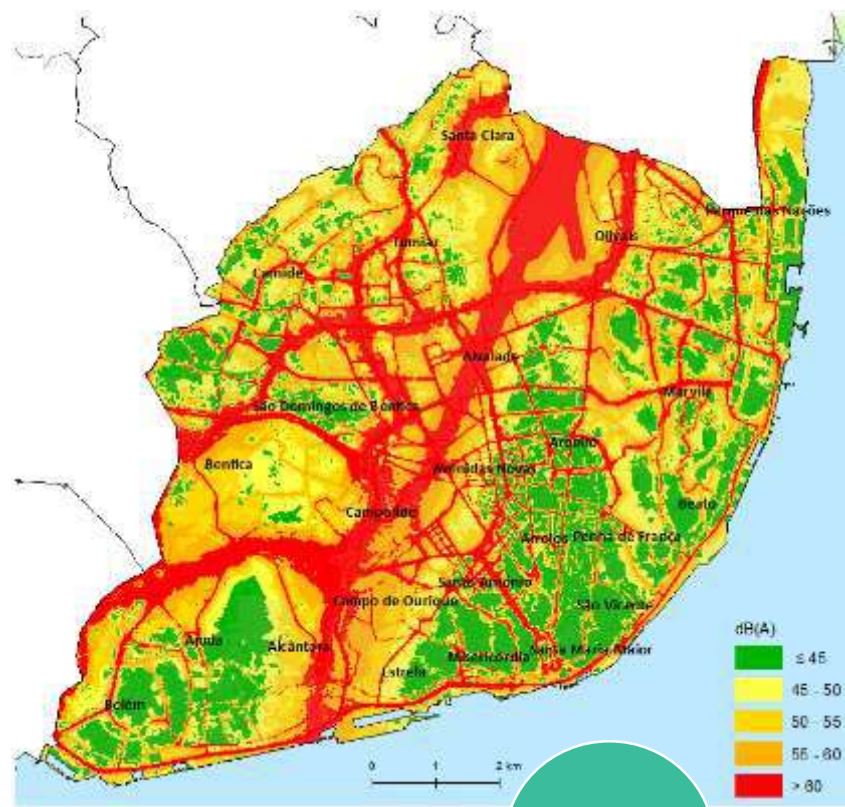
2014



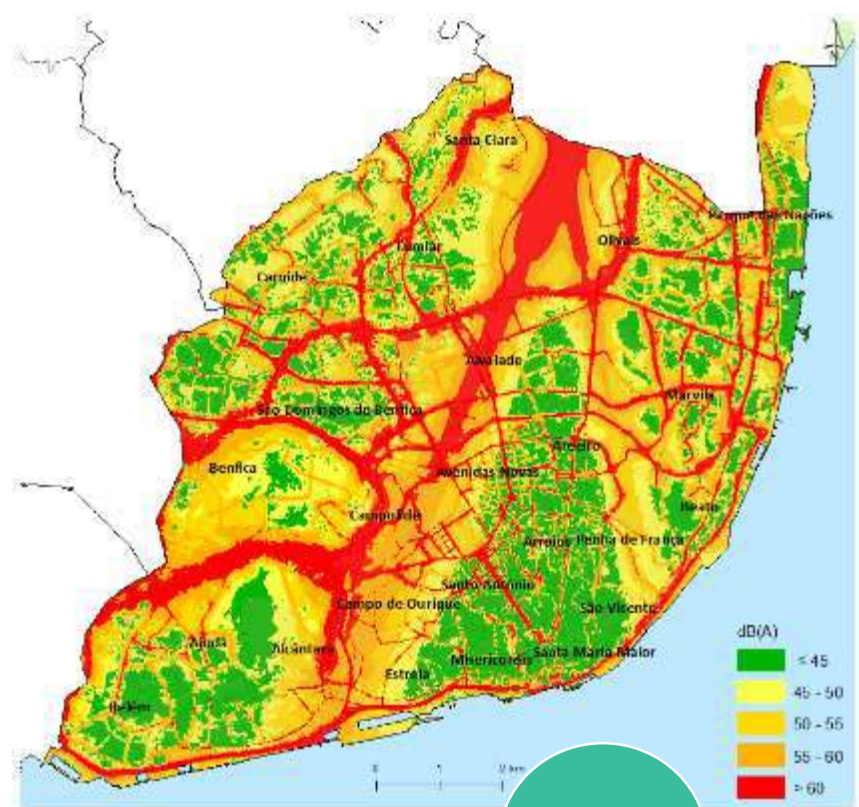
2020



Mapas de Ruído Global L_n



2014



2020

Lisboa escolhe evoluir

(qualidade ambiental)



Lisboa escolhe evoluir

(ações futuras)

- Campanhas de Monitorização (junho/julho) **PAR**
- Articulação entre UO's (Ambiente, Mobilidade, Planeamento) **PAR**
- Atualização da BD georreferenciada **MR e PAR**

- Modelação pelo novo método de cálculo, (DL n.º 136-A/2019 CNOSSOS) **MR**
- Atualização de Contagens de Tráfego **MR**

2014

2021

2022

2030

- Avaliação das ZPI e ZT **PAR** e proposta de **Áreas com Potencial para Zona Tranquila**
- Integração na PGIL **MR**
- Disponibilização de dados abertos, em tempo real

- Integração dados Censos 2021 (população exposta) **MER e PAR**
- monitorização tempo real
- Campanhas de Monitorização **PAR**
- Articulação entre entidades **PAR**

Lisboa escolhe evoluir

(Ações Futuras)

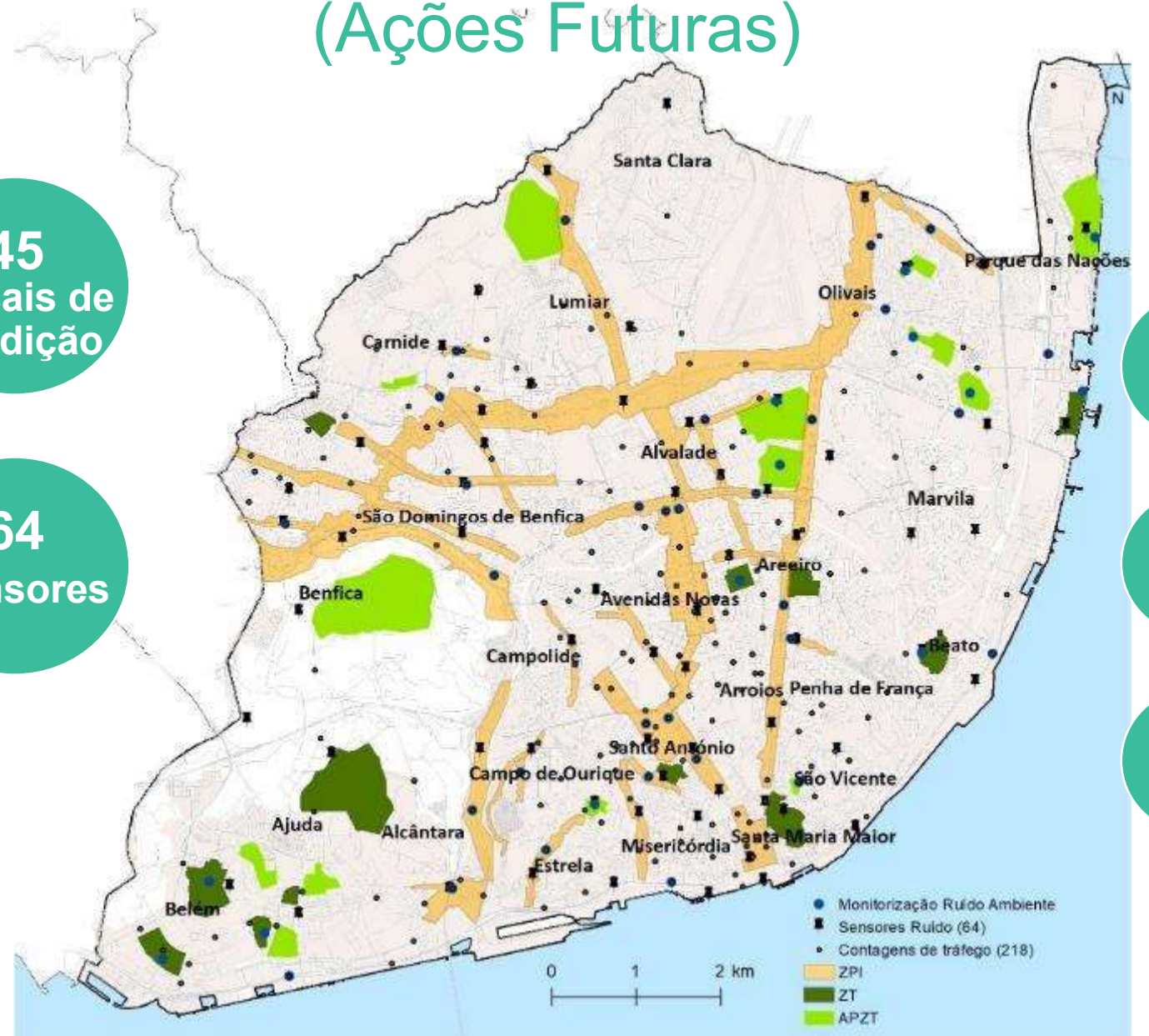
45
Locais de
medição


64
Sensores

29
ZPI

12
ZT

14
APZT





Manter Lisboa entre as **melhores cidades do mundo para se viver**, exige continuar a atuar em estratégias globais de melhoria contínua da qualidade do ambiente sonoro