

- PV - Câmaras vigilância

Locais Estratégicos Estacionamento:

- ★ Regimento Sapadores Bombeiros
- Polícia Municipal
- Polícia Segurança Pública
- ▲ Bombeiros Voluntários

Vigilância Móvel:

- TM - Polícia Municipal
- TM - Polícia Segurança Pública
- TM - Regimento Sapadores Bombeiros
- TV - Regimento Sapadores Bombeiros
- Regime florestal
- Limite freguesia

Plano Municipal de Defesa da Floresta
contra Incêndios de Lisboa | 2014 - 2018



SERVIÇO MUNICIPAL DE
PROTEÇÃO CIVIL DE LISBOA

CADERNO III

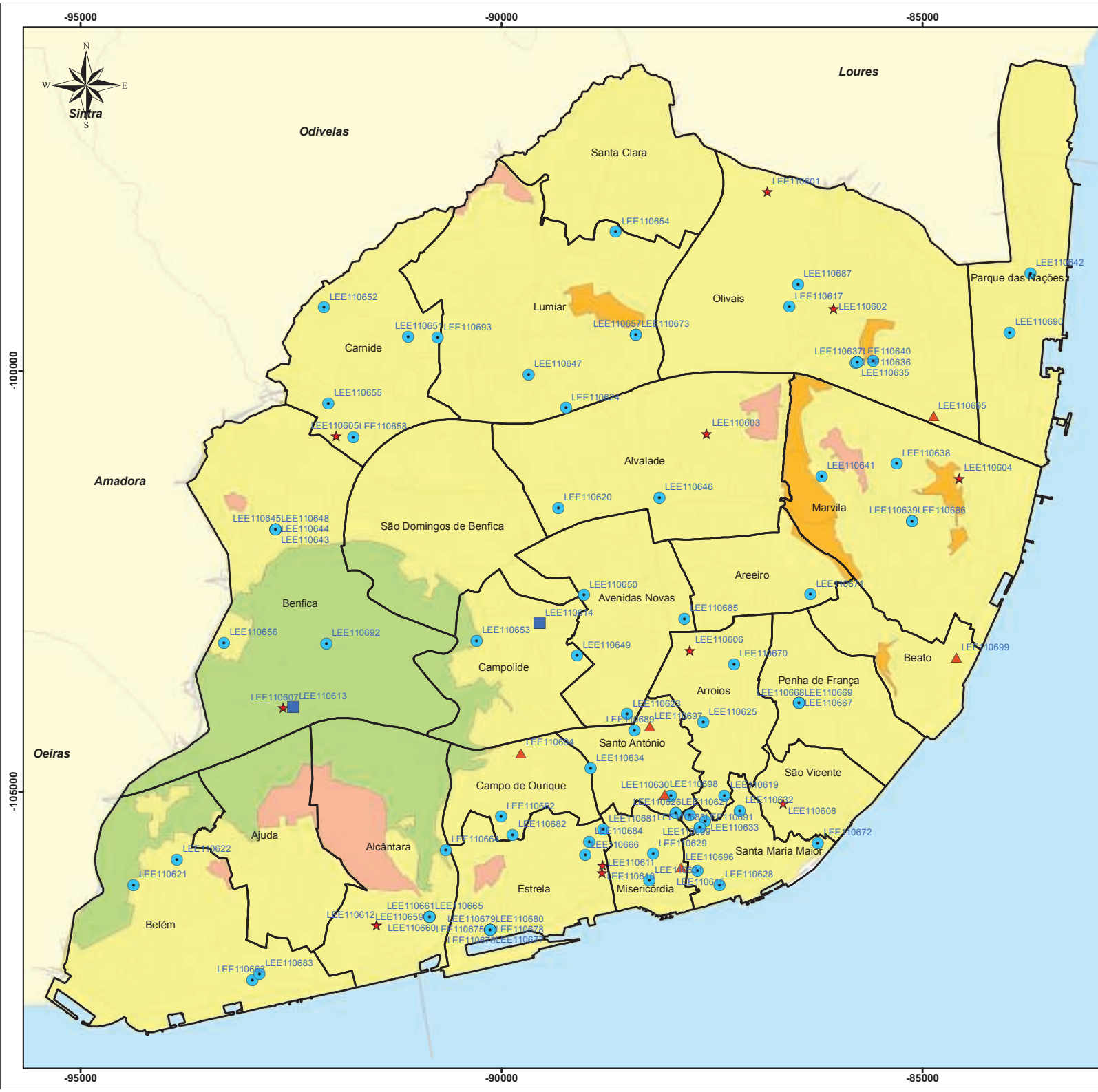
33 - Rede de vigilância e deteção
de incêndios

Janeiro 2014

Sistema de referência: PT-TM06/ETRS89; Elipsóide de
referência: GRS80; Projeção cartográfica: Transversa de Mercator



Fonte: CML/DMPCS/DPC



Locais Estratégicos Estacionamento:

- ★ Regimento Sapadores Bombeiros
- Polícia Municipal
- Polícia Segurança Pública
- ▲ Bombeiros Voluntários

Sectores DFCI vigilância:

- GNR-PM-PSP-RSB
- PM
- PM-GNR
- PM-PSP (policiamento urbano)
- Limite freguesia

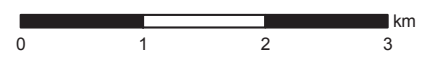
Plano Municipal de Defesa da Floresta
contra Incêndios de Lisboa | 2014 - 2018



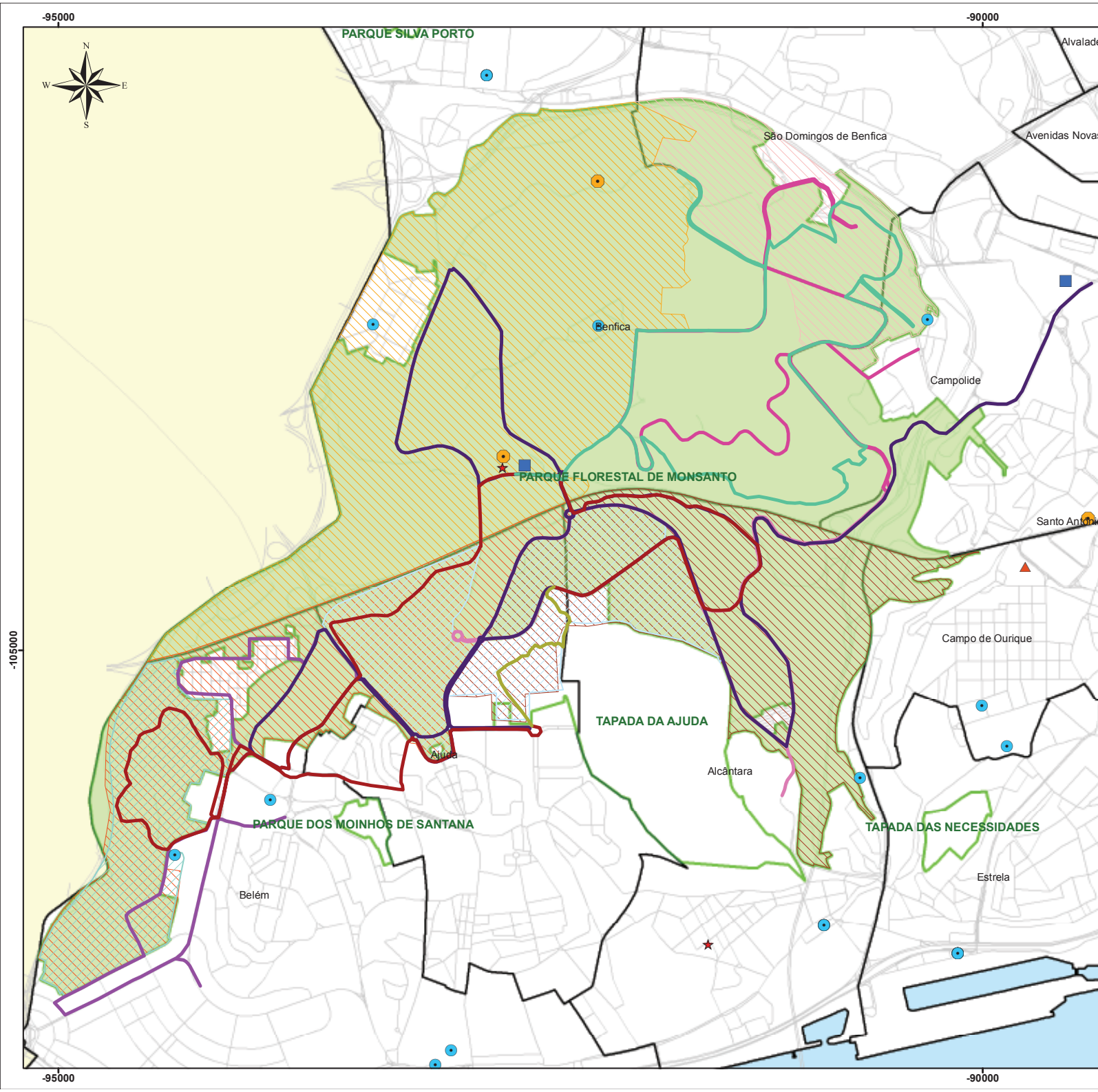
CADERNO III
34 - Setores territoriais DFCI e LEE vigilância e deteção

Janeiro 2014

Sistema de referência: PT-TM06/ETRS89; Elipsóide de referência: GRS80; Projeção cartográfica: Transversa de Mercator



Fonte: CML/DMPCS/DPC



Setor DFCl vigilância (PFM):

- GNR-PM-PSP-RSB

Quadrantes DFCl Vigilância PFM:

- GNR SE
- GNR SW
- PM NE
- PM NW
- PM SE
- PM SW

Locais Estratégicos Estacionamento:

- Regimento Sapadores Bombeiros
- Polícia Municipal
- Polícia Segurança Pública
- Bombeiros Voluntários

Vigilância Móvel:

- TM - PM
- TM - PSP Esquadra 26
- TM - PSP Esquadra 28
- TM - PSP Esquadra 37
- TM - RSB 1
- TM - RSB 2
- TV - RSB 1
- Regime florestal
- Limite freguesia

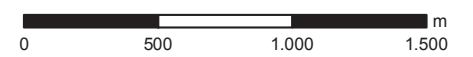
Plano Municipal de Defesa da Floresta contra Incêndios de Lisboa | 2014 - 2018



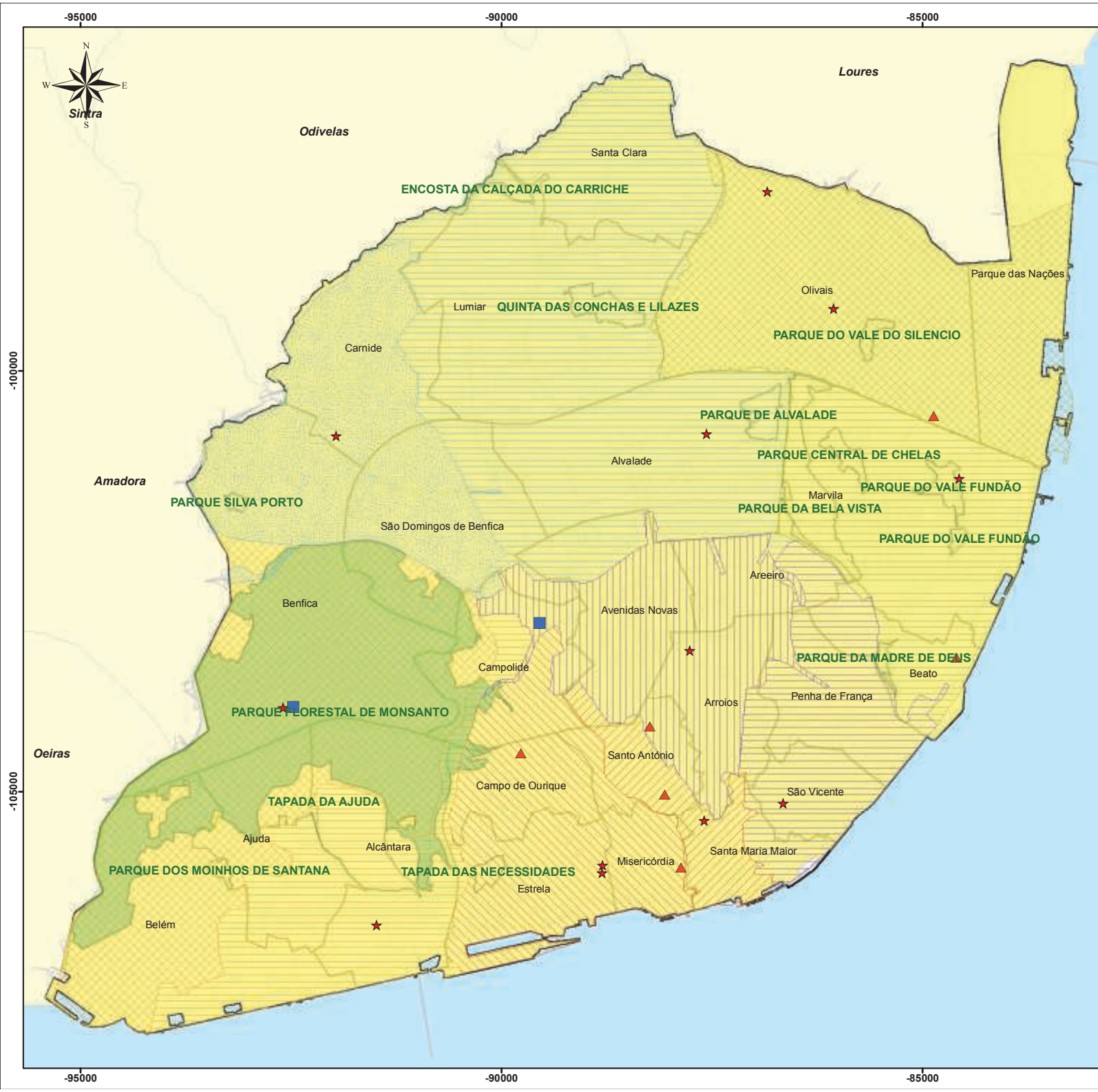
CADERNO III
35 - Setores territoriais DFCl e LEE vigilância e deteção - PFM

Janeiro 2014

Sistema de referência: PT-TM06/ETRS89; Elipsóide de referência: GRS80; Projeção cartográfica: Transversa de Mercator



Fonte: CML/DMPCS/DPC - GNR - PM - PSP - RSB



Locais Estratégicos Estacionamento:

- ★ Regimento Sapadores Bombeiros
- Polícia Municipal
- ▲ Bombeiros Voluntários

Setores DFCI 1ª Intervenção:

- PM-RSB
- RSB

Zonas Intervenção RSB:

- ▨ 1ª Companhia - Sede
- ▨ 1ª Companhia - Estação
- ▨ 2ª Companhia - Sede
- ▨ 2ª Companhia - Estação
- ▨ 3ª Companhia - Sede
- ▨ 3ª Companhia - Estação
- ▨ 4ª Companhia - Sede
- ▨ 4ª Companhia - Estação
- ▨ Companhia Interv. Especial - Sede
- ▨ Companhia Interv. Especial - Estação
- ▭ Regime florestal
- ▭ Limite freguesia

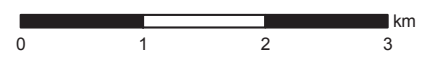
Plano Municipal de Defesa da Floresta
contra Incêndios de Lisboa | 2014 - 2018



CADERNO III
36 - Setores territoriais DFCI e LEE
1ª intervenção

Janeiro 2014

Sistema de referência: PT-TM06/ETRS89; Elipsóide de referência: GRS80; Projeção cartográfica: Transversa de Mercator



Fonte: CML/DMPCS/DPC



Locais Estratégicos Estacionamento:

- ★ Regimento Sapadores Bombeiros
- ▲ Bombeiros Voluntários

Setor DFCI combate:

- RSB

Zonas Intervenção RSB:

- 1ª Companhia - Sede
- 1ª Companhia - Estação
- 2ª Companhia - Sede
- 2ª Companhia - Estação
- 3ª Companhia - Sede
- 3ª Companhia - Estação
- 4ª Companhia - Sede
- 4ª Companhia - Estação
- Companhia Interv. Especial - Sede
- Companhia Interv. Especial - Estação
- Regime florestal
- Limite freguesia

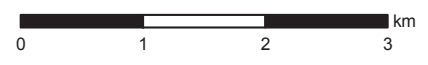
Plano Municipal de Defesa da Floresta contra Incêndios de Lisboa | 2014 - 2018



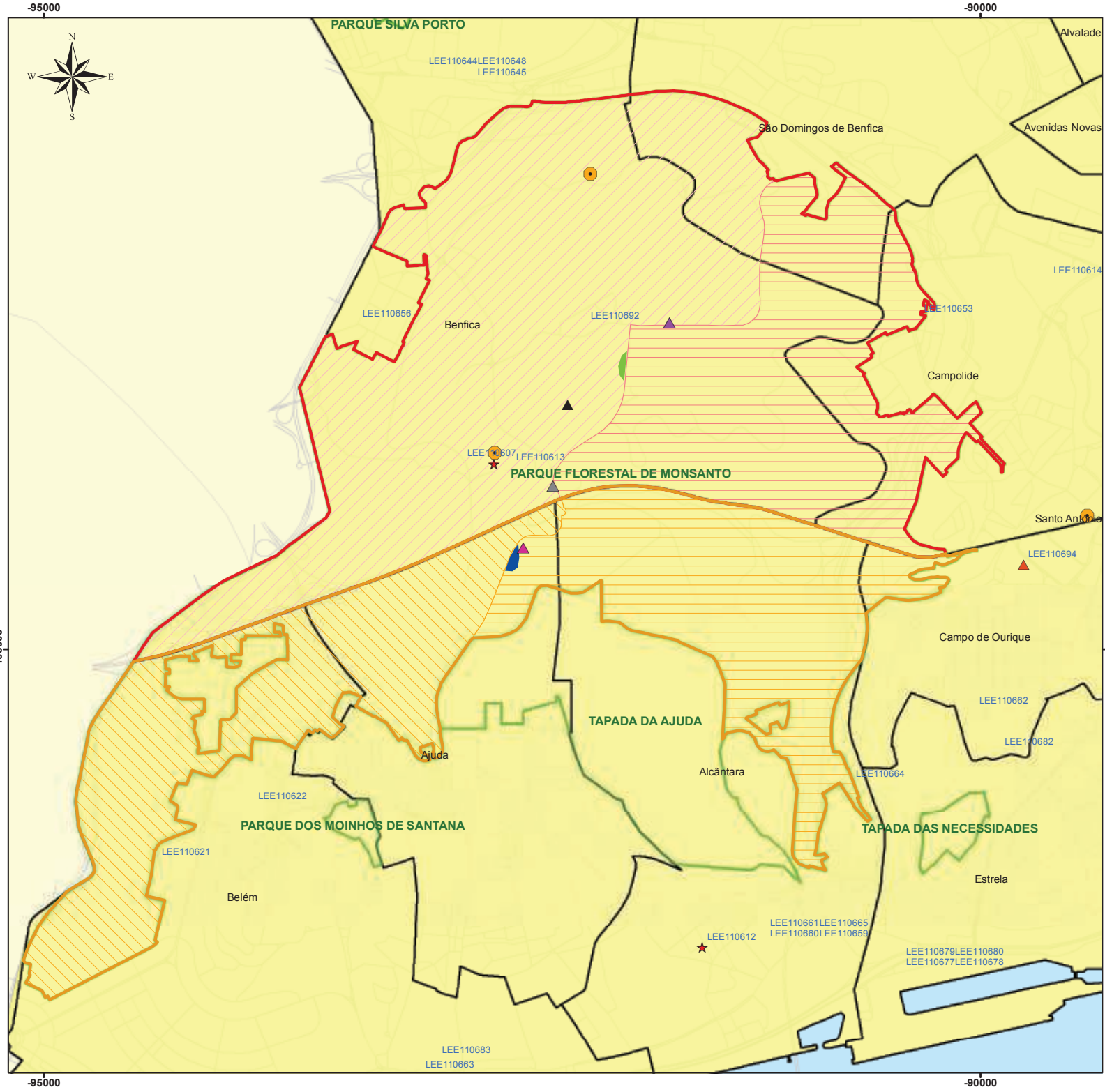
CADERNO III
37 - Setores territoriais DFCI e LEE combate

Janeiro 2014

Sistema de referência: PT-TM06/ETRS89; Elipsóide de referência: GRS80; Projeção cartográfica: Transversa de Mercator



Fonte: CML/DMPCS/DPC



Setor DFCI combate:

RSB

Subsetores DFCI combate:

Subsector Alfa,

Subsector Bravo,

Quadrantes DFCI combate:

Alfa 1

Alfa 2

Bravo 1

Bravo 2

Locais Estratégicos Estacionamento:

★ Regimento Sapadores Bombeiros

▲ Bombeiros Voluntários

● PV - Câmaras vigilância

Posto Comando Operacional:

▲ Alfa1 - Av. 24 Janeiro/Estab. Prisional

▲ Alfa2 - Pista antenas

▲ Alfa3 - Rotunda Cruz Oliveiras

▲ Bravo1 - Estacionamento Penedo

ZCR:

Avenida Tenente Martins

Estacionamento do Penedo

Regime florestal

Limite freguesia

Plano Municipal de Defesa da Floresta
contra Incêndios de Lisboa | 2014 - 2018



SERVIÇO MUNICIPAL DE
PROTEÇÃO CIVIL DE LISBOA

CADERNO III

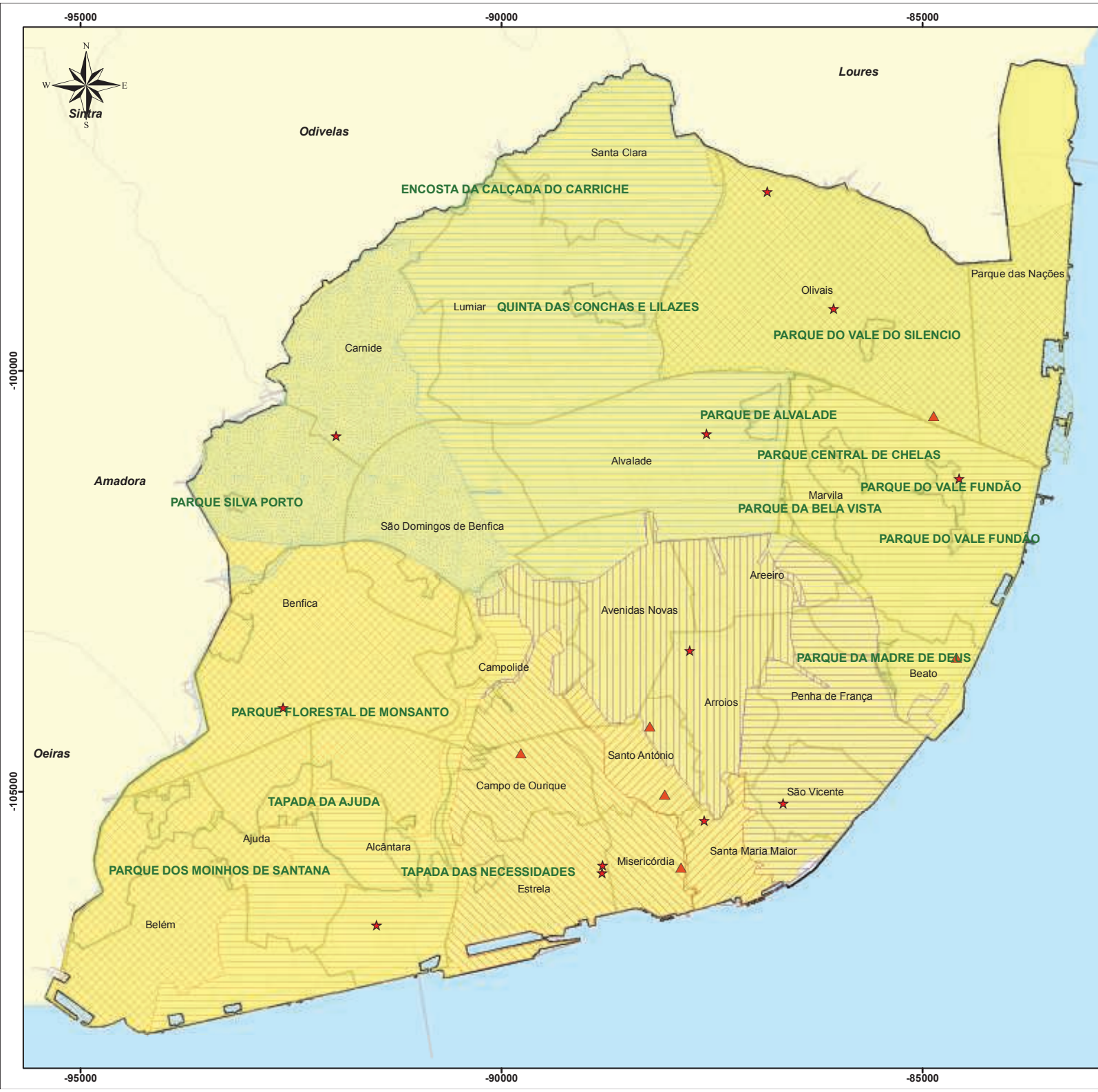
**38 - Setores territoriais DFCI e LEE
vigilância e deteção - PFM**

Janeiro 2014

Sistema de referência: PT-TM06/ETRS89; Elipsóide de
referência: GRS80; Projeção cartográfica: Transversa de Mercator



Fonte: CML/DMPCS/DPC - RSB



Setor Rescaldo, Vig. pós Incêndio:

- RSB

Locais Estratégicos Estacionamento:

- Regimento Sapadores Bombeiros
- Bombeiros Voluntários

Zonas Intervenção RSB:

- 1ª Companhia - Sede
- 1ª Companhia - Estação
- 2ª Companhia - Sede
- 2ª Companhia - Estação
- 3ª Companhia - Sede
- 3ª Companhia - Estação
- 4ª Companhia - Sede
- 4ª Companhia - Estação
- Companhia Interv. Especial - Sede
- Companhia Interv. Especial - Estação
- Regime florestal
- Limite freguesia

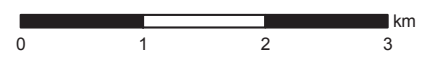
Plano Municipal de Defesa da Floresta contra Incêndios de Lisboa | 2014 - 2018



CADERNO III
39 - Setores territoriais DFCI e LEE rescaldo e vigilância pós-incêndio

Janeiro 2014

Sistema de referência: PT-TM06/ETRS89; Elipsóide de referência: GRS80; Projeção cartográfica: Transversa de Mercator



Fonte: CML/DMPCS/DPC