

a. . .
. . m. área
. l. . metropolitana
de lisboa

Concurso Público Internacional Serviço Público de Transporte Rodoviário de Passageiros na AML

AML, 18 de fevereiro de 2020

a. . . .

. . . **m.**

área
metropolitana
de lisboa

. **l.** . .

Índice

Características Técnicas •

Contratualização •

Concurso •

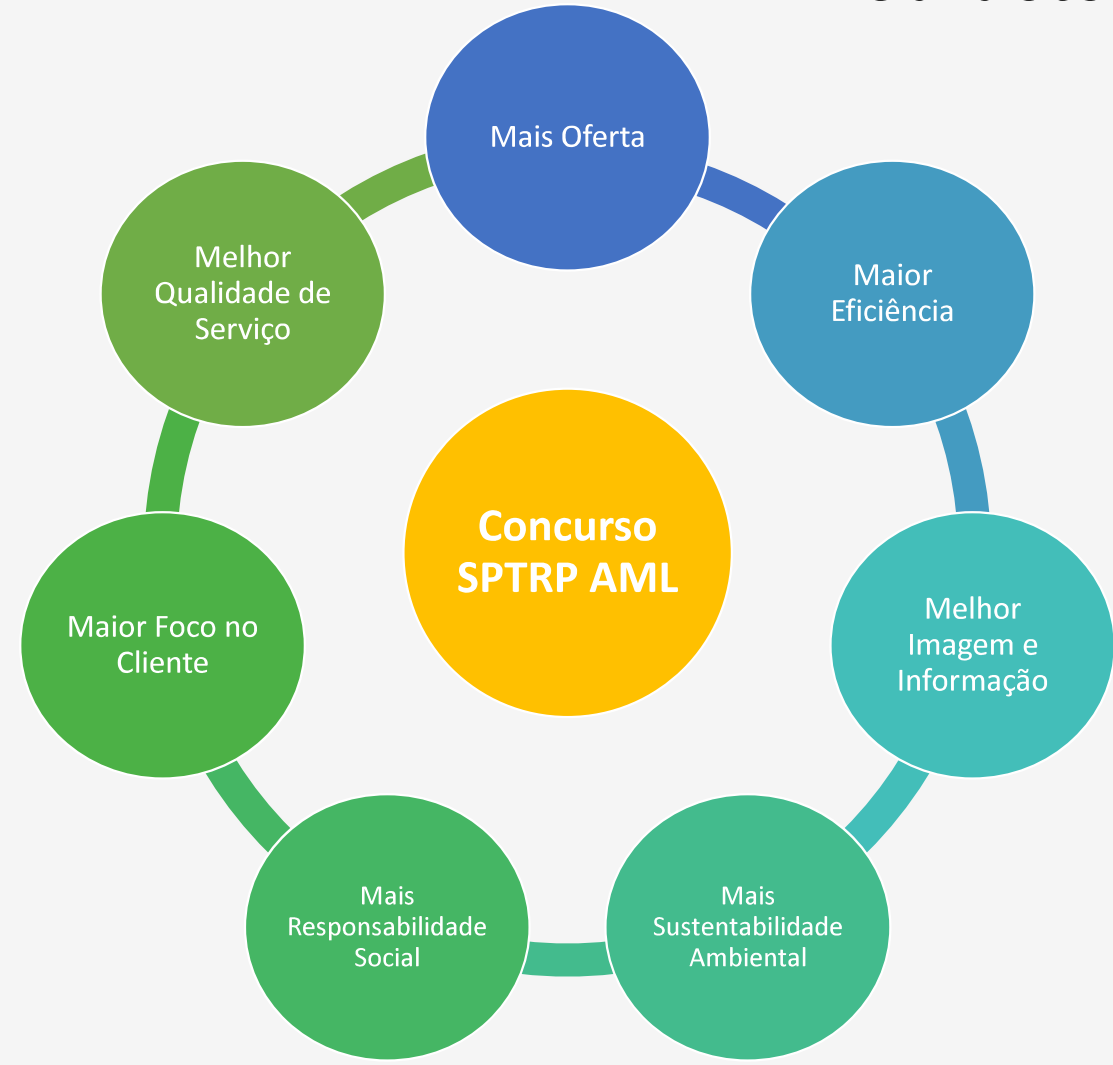
Cronograma •

Equipa •

a. . .
. . m. área metropolitana de lisboa
. l. .

Características Técnicas

ASPETOS CHAVE



- a. . .
 . . m. área metropolitana de Lisboa
 . l. .

Lote 1 – Noroeste

Carreiras municipais de Amadora, Oeiras e Sintra, e intermunicipais de ligação a Cascais, Lisboa e exterior AML

133 linhas

28,5 M vkm/ano

33% procura (Imob)

Lote 2 – Nordeste

Carreiras municipais de Mafra, Loures, Odivelas e Vila Franca de Xira, e intermunicipais de ligação a Lisboa e exterior AML

218 linhas

25,8 M vkm/ano

32% procura (Imob)

Lote 3 – Sudoeste

Carreiras municipais de Almada, Seixal e Sesimbra, e intermunicipais de ligação ao Barreiro e Lisboa e exterior AML

116 linhas

19 M vkm/ano

18% procura (Imob)

Lote 4 – Sudeste

Carreiras municipais de Alcochete, Moita, Montijo, Palmela e Setúbal, e intermunicipais de ligação ao Barreiro e Lisboa e exterior AML

111 linhas

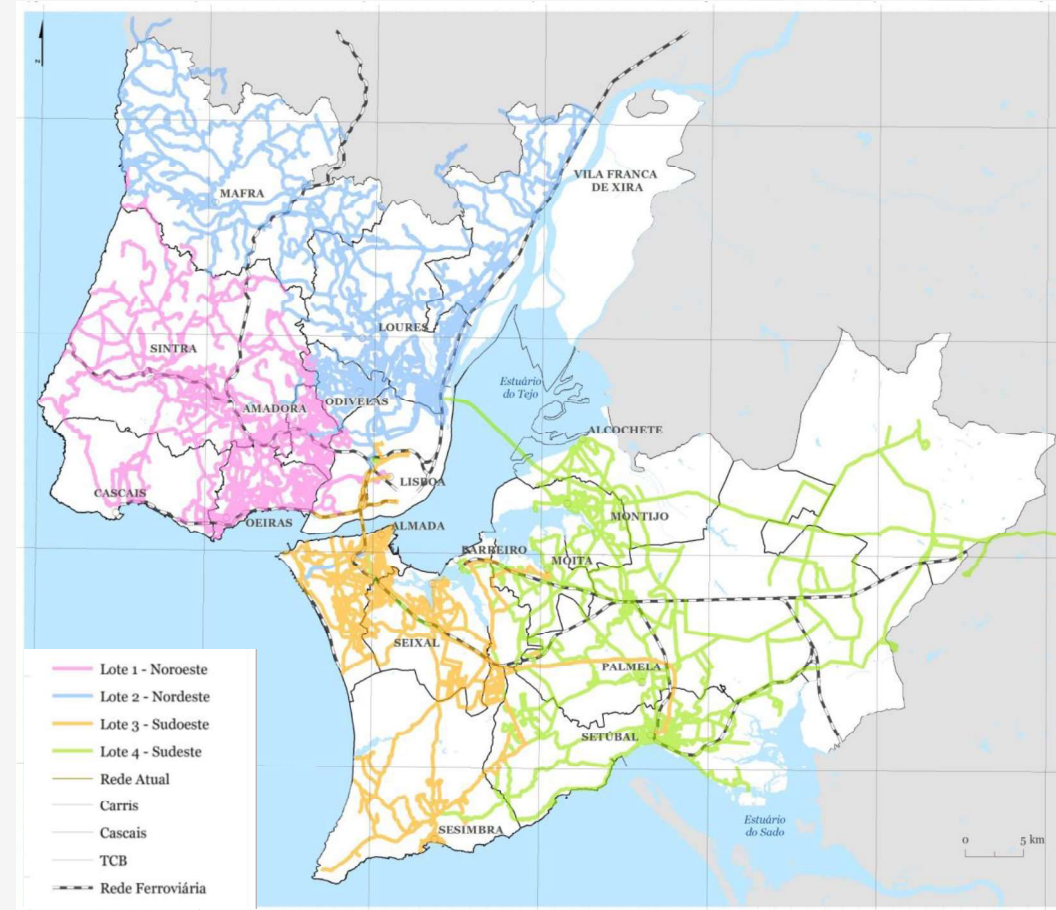
15,1 M vkm/ano

14% procura (Imob)

- + 40% produção relativamente à rede atual
- Por ano, + 26,8 M vkm sendo um total de 88,5 M vkm a contratar
- Ajuste da oferta à procura: + intermodalidade, + horários e + lugares/ equipamentos

Características Técnicas

OFERTA – REDE PROPOSTA



- a. . .
 . . m. área metropolitana de Lisboa
 . l. .

Lote 1 – Noroeste

Carreiras municipais de Amadora, Oeiras e Sintra, e intermunicipais de ligação a Cascais, Lisboa e exterior AML

133 linhas

28,5 M vkm/ano

33% procura (Imob)

Lote 3 – Sudoeste

Carreiras municipais de Almada, Seixal e Sesimbra, e intermunicipais de ligação ao Barreiro e Lisboa e exterior AML

116 linhas

19 M vkm/ano

18% procura (Imob)

Lote 2 – Nordeste

Carreiras municipais de Mafra, Loures, Odivelas e Vila Franca de Xira, e intermunicipais de ligação a Lisboa e exterior AML

218 linhas

25,8 M vkm/ano

32% procura (Imob)

Lote 4 – Sudeste

Carreiras municipais de Alcochete, Moita, Montijo, Palmela e Setúbal, e intermunicipais de ligação ao Barreiro e Lisboa e exterior AML

111 linhas

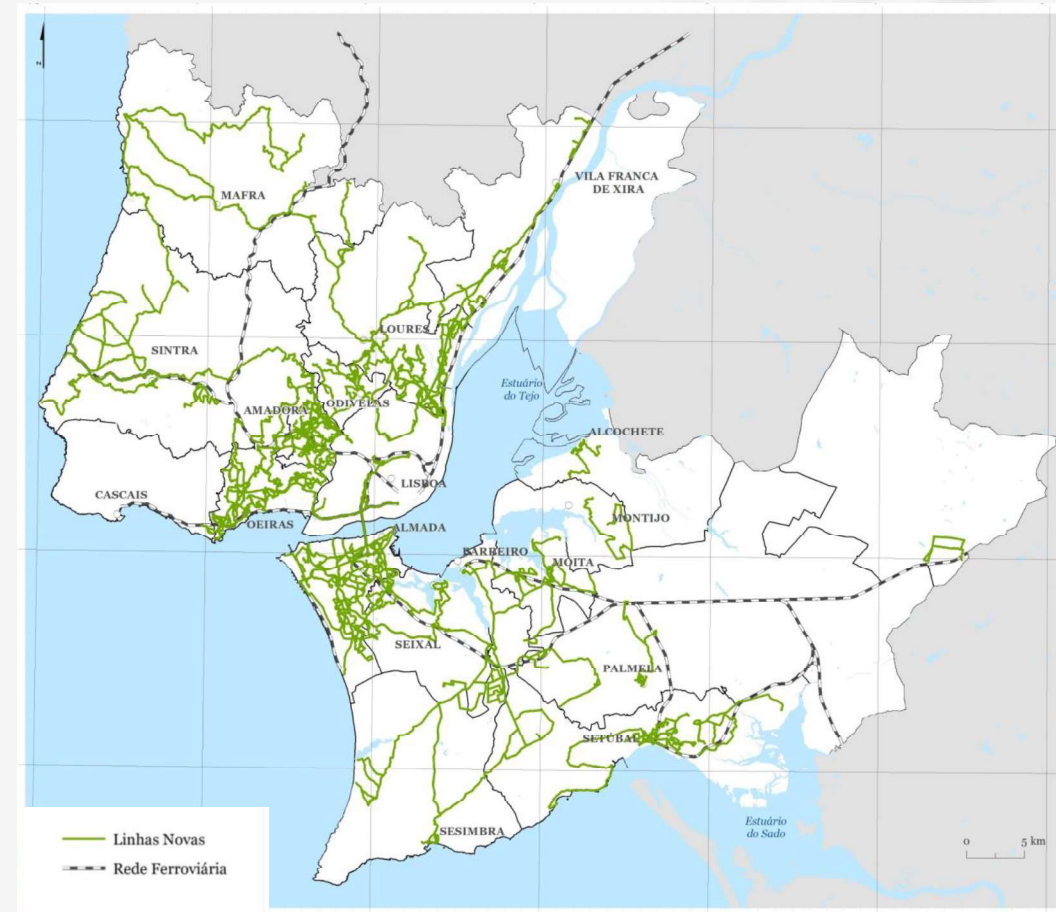
15,1 M vkm/ano

14% procura (Imob)

- + 40% produção relativamente à rede atual
- Por ano, + 26,8 M vkm sendo um total de 88,5 M vkm a contratar
- Ajuste da oferta à procura: + intermodalidade, + horários e + lugares/ equipamentos

Características Técnicas

OFERTA – NOVAS LINHAS

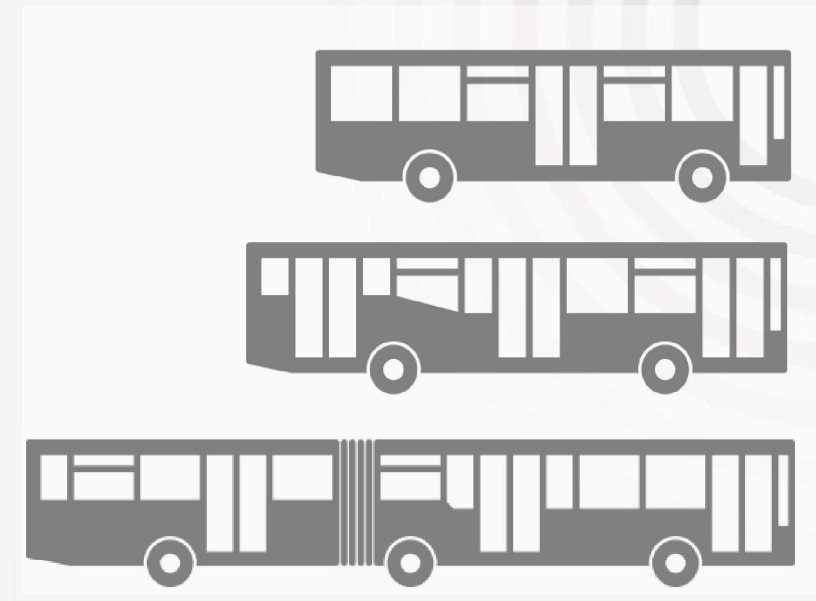


- a. . .
. . m. área metropolitana de lisboa
. l. .

	Renovação da frota através de menores idades média e máxima
	Adoção de imagem única em todos os veículos
	Mínimos ambientais EURO com redução de consumo energético, emissões e ruído
	Adaptação a passageiros com mobilidade reduzida e ao transporte de bicicletas

Características Técnicas

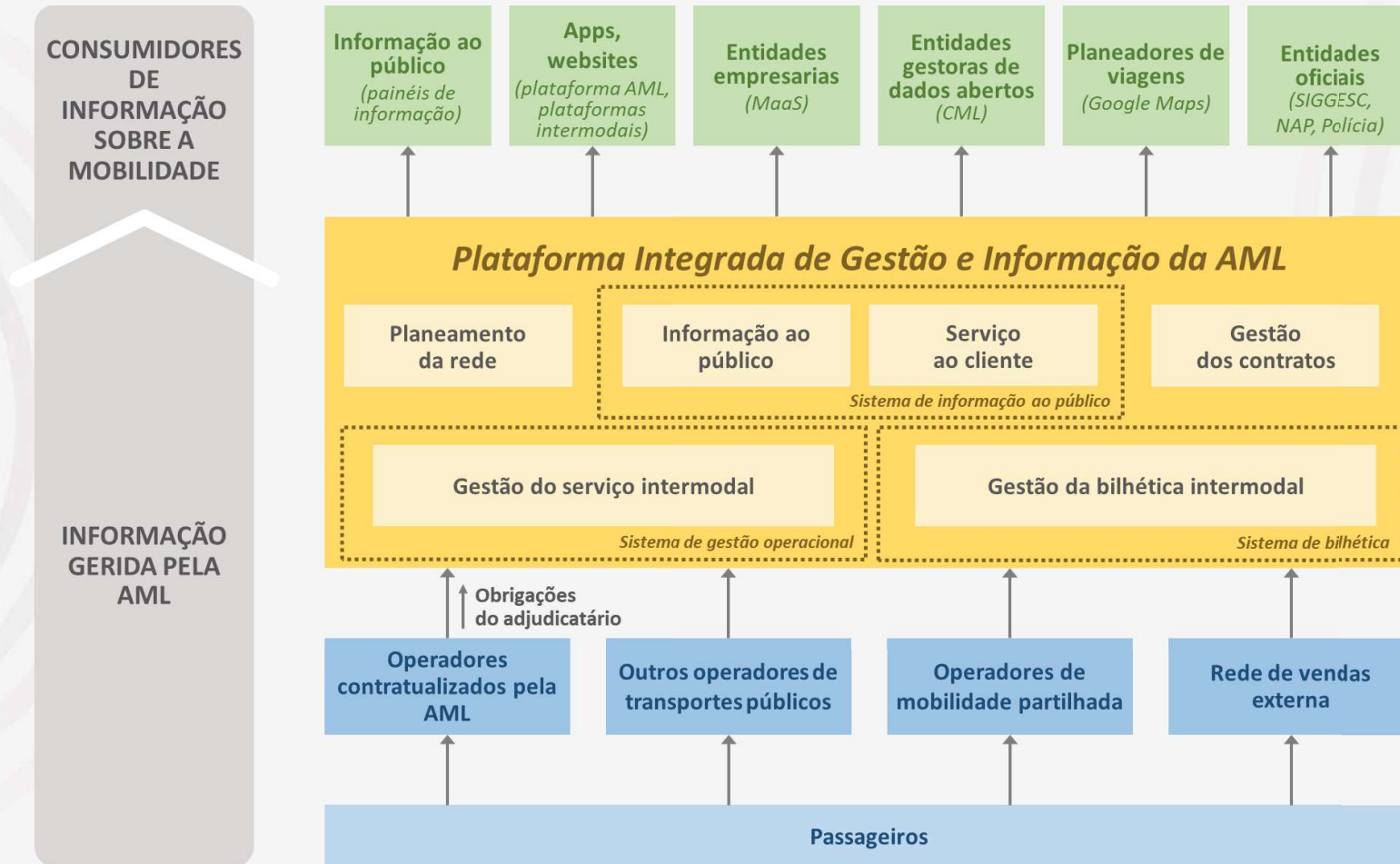
FROTA



- a. . .
- . . m. área metropolitana de lisboa
- . l. .

Características Técnicas

TECNOLOGIA



a. . .
. . m. área metropolitana de lisboa
. l. .

Contratualização

MATRIZ DE RISCOS

	AML	ADJUDICATÁRIO
Operação		Disponibilidade do serviço Cumprimento dos percursos, paragens, horários, frequências, circulações, etc.
	Viagens sem título de transporte válido / níveis de fiscalização	
Procura	Variação do número de quilómetros contratados	
Tarifário	Baixa receita obtida com a venda de títulos de transporte	

- a. . .
. . m. área metropolitana de lisboa
. l. .

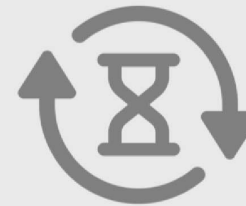


Remuneração do operador indexada à produção quilométrica

- Preço unitário por veículo quilómetro (€/veíc.km) atualizado anualmente em função do valor máximo da TAT
- Variações de produção até $\pm 1\%$ → pagamento da quilometragem contratada (sem remuneração adicional)
- Variações de produção entre $\pm 1\%$ e $\pm 10\%$ → pagamento da quilometragem realizada ao preço unitário adjudicado

Contratualização

PRINCÍPIO DA REMUNERAÇÃO



Pagamentos e acertos mensais, trimestrais e anuais

- Pagamentos mensais por conta
- Acertos trimestrais de pagamentos para ajustamento da remuneração à produção (veíc.km) efetivamente realizada e para dedução das penalizações
- Pagamentos anuais de uma bonificação por aumento de procura

- a. . .
- . . m. área metropolitana de lisboa
- . l. .



Avaliação de Desempenho e Qualidade

- Pontualidade
- Regularidade
- Reclamações
- Fraude
- Índice de Satisfação

Penalidade com dedução na remuneração
de acordo com critérios máximos e mínimos

Contratualização

PRINCÍPIO DA REMUNERAÇÃO



Monitorização e Reporte de indicadores

- **Desempenho serviço:** circulações, regularidade, pontualidade, lotação e velocidade
- **Qualidade:** conforto, segurança, atendimento ao cliente e reclamações
- **Frota:** idade, limpeza, acessibilidade, bicicletas e imobilização
- **Impacto ambiental e energético**

Multa pelo não cumprimento de critérios mínimos com **dedução direta por ocorrência**

- a. . .
- . . m. área metropolitana de lisboa
- . l. .

Concurso

AVALIAÇÃO



Critérios de Avaliação

85%

Fator Preço

Preço unitário
por veículo quilómetro
(€/veíc.km)

15%

Fator Frota

Idade média da frota
(ponderada pelo número
de lugares oferecidos)

40%

Idade média da
frota no ano 1

60%

Idade média da
frota no ano 5

- a. . .
- . . m. área metropolitana de lisboa
- . l. .

Concurso ADJUDICAÇÃO



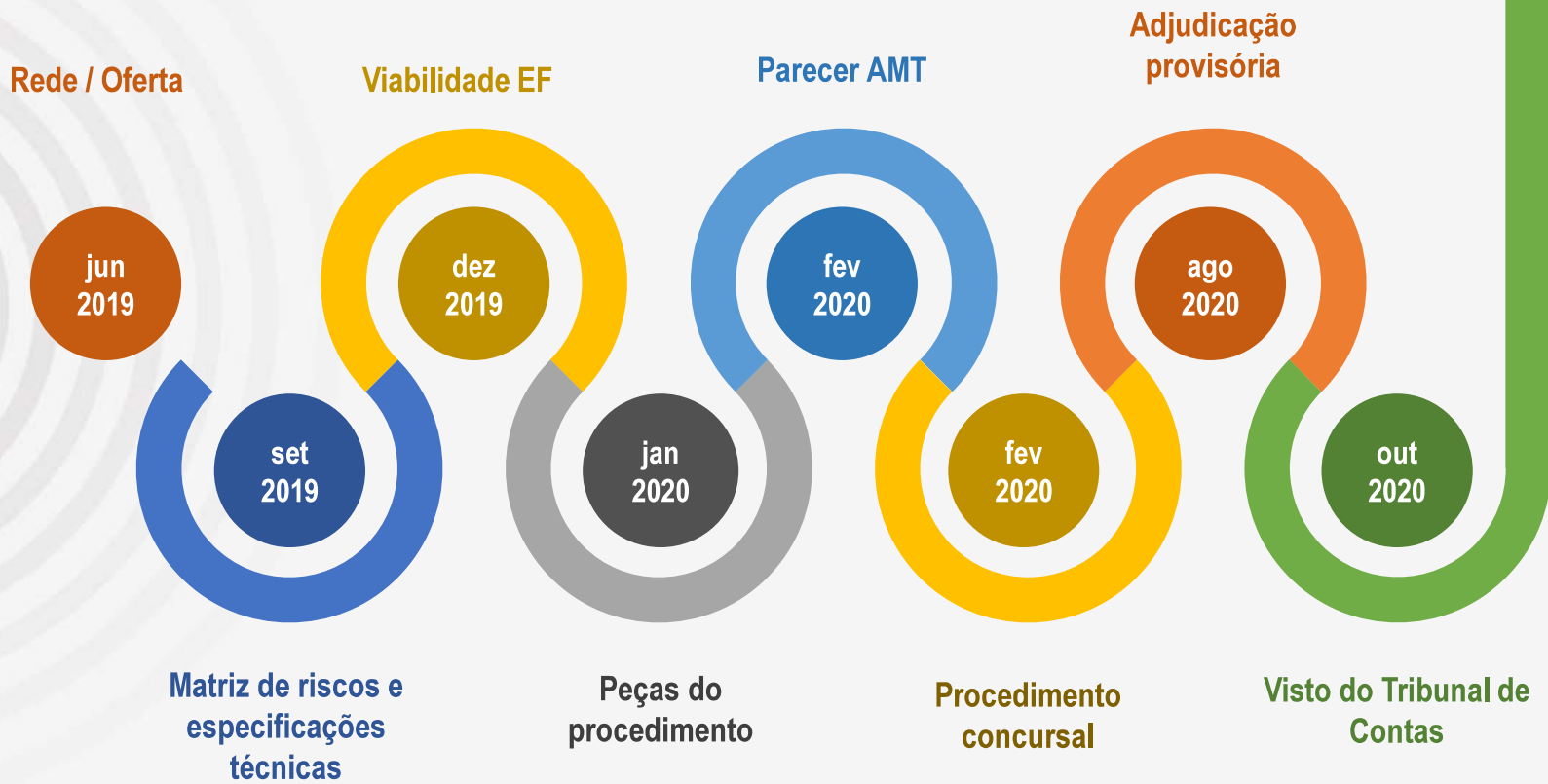
Limites de adjudicação

- (i) ao mesmo concorrente
- (ii) a um concorrente e a um agrupamento concorrente de que esse concorrente seja membro (participação no capital social da sociedade comercial $\geq 50\%$)
- (iii) a agrupamentos concorrentes com um ou mais membros comuns (participação destes no capital social de todas as sociedades comerciais $\geq 50\%$)

Aos concorrentes que se encontrem nas situações referidas só pode ser adjudicada uma proposta no conjunto dos Lotes 1, 2 e 3, sem prejuízo de algumas exceções sempre que tal conduza a que um dos lotes fique sem proposta suscetível de adjudicação.

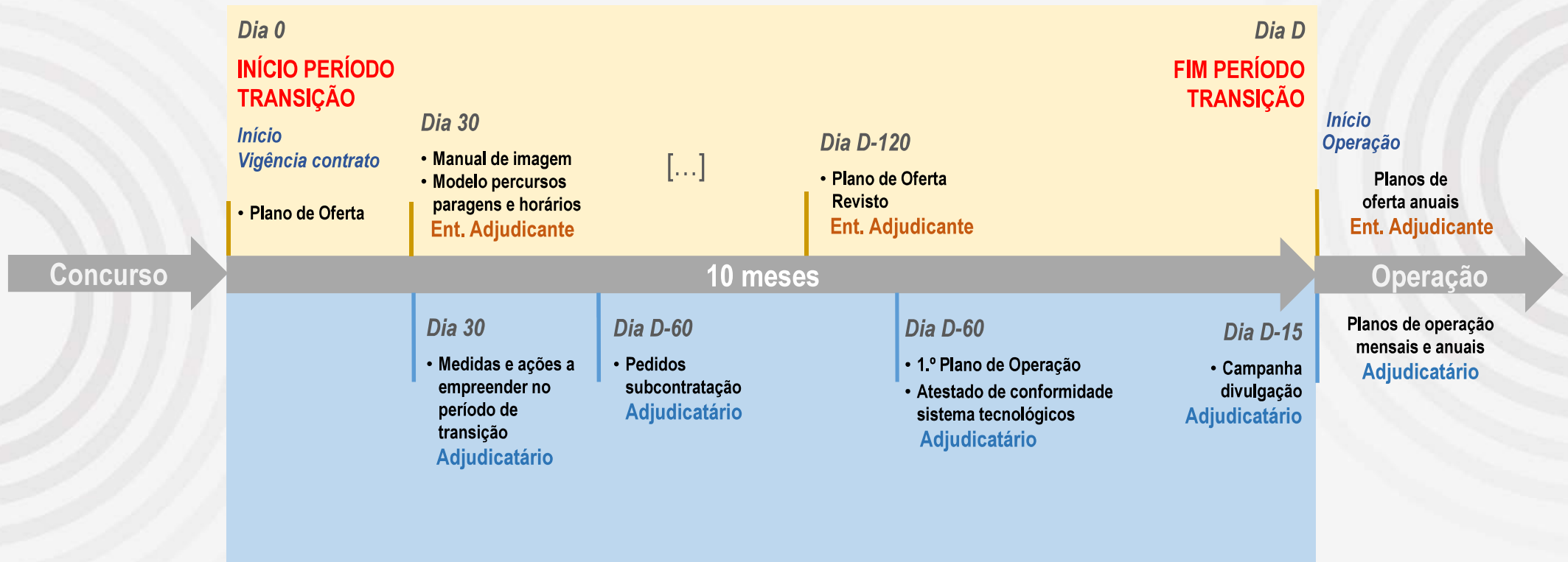
a. . .
. . m. área metropolitana de lisboa
. l. .

Cronograma



a. . .
 . . m. área metropolitana
 . l. de Lisboa

Cronograma



a. . .
. . m. área metropolitana de lisboa
. l. .

Um contrato de serviço de transporte

PARA AS PESSOAS
PARA A ÁREA METROPOLITANA



Aumento de oferta e promoção da pontualidade, regularidade e confiabilidade do sistema



Renovação e qualificação da frota, incluindo veículos não poluentes e energeticamente eficientes



Integração tecnológica



Eco-condução: condução económica, segura e confortável



Mecanismos de planeamento e ajustamento do serviço às necessidades



Alargamento da rede de vendas e serviços e plataformas de informação de transporte, incluindo a bordo



Inclusão de serviços de entretenimento /informação e wifi a bordo