

# LISBOA CICLÁVEL

## CICLOVIAS POP UP



## RUA CONDE DE ALMOSTER

EXTENSÃO: 2,2 km

TIPOLOGIA: Pista bidirecional

INÍCIO DA OBRA: Primeira semana de outubro

DURAÇÃO PREVISTA: 30 dias

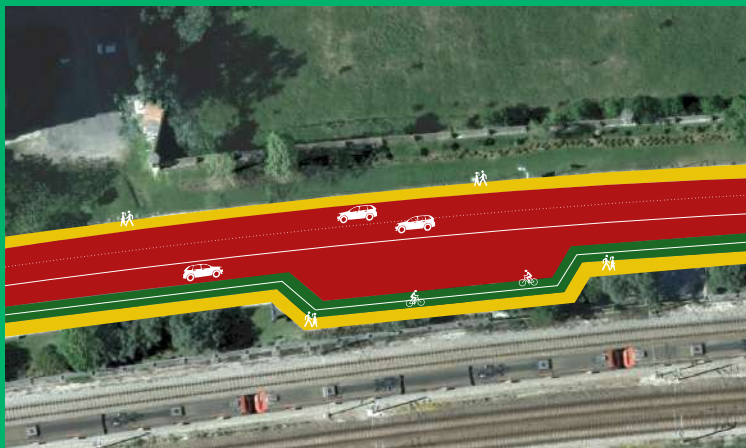
+ INFORMAÇÕES

[lisboa.pt](http://lisboa.pt)



# LISBOA CICLÁVEL

## RUA CONDE DE ALMOSTER DISTRIBUIÇÃO MODAL (pós-obra)



Espaço dedicado à paragem  
e circulação rodoviária  
9,30 m de largura



Espaço dedicado  
à circulação pedonal  
4,50 m de largura



Espaço dedicado  
à mobilidade suave  
2,70 m de largura

